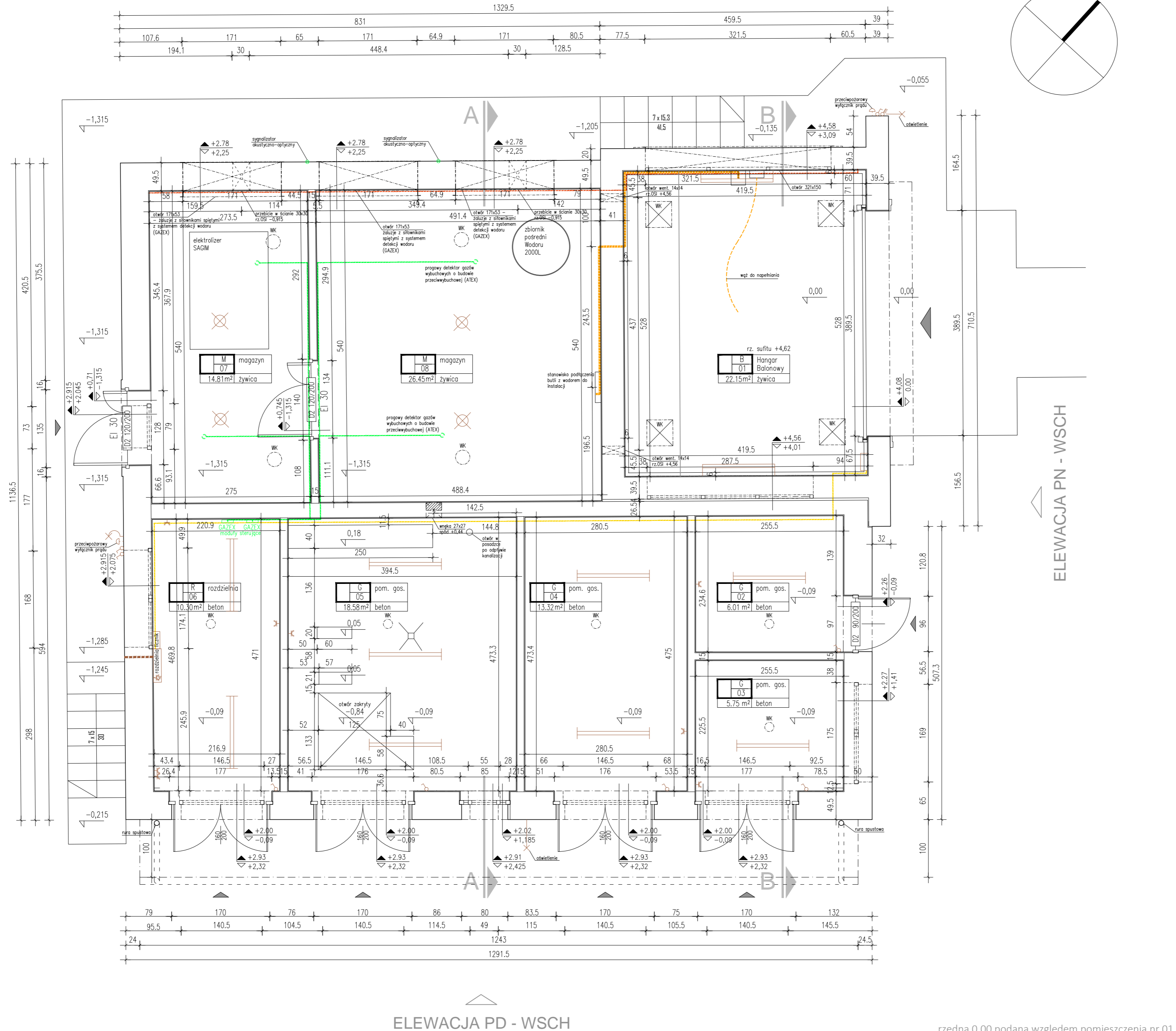
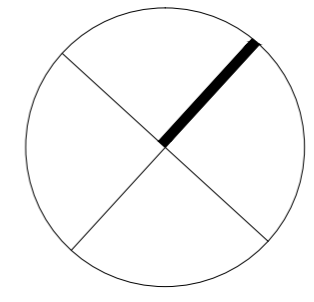


ELEWACJA PN - ZACH



ELEWACJA PD - WSCH



WSZYSTKIE PRAWA AUTORSKIE DOTYCZĄCE TEGO RYSUNKU SĄ WŁASNOŚCIĄ IMGW-BIP
 NINIEJSZY RYSUNEK JEST WYDANY POD WARUNKIEM IŻ NIE BĘDZIE KOPIOWANY,
 ANI UDOSTĘPNIANY BEZ UZGODNIENIA Z IMGW-BIP
 NIE NALEŻY ODMIERZAĆ WYMIARÓW Z RYSUNKU ANI TEŻ UŻYWAĆ GO JAKO SZABLONU.
 PRZED PRZYSTĄPIENIEM DO PRAC BUDOWLANYCH WSZYSTKIE WYMIARY NALEŻY SPRAWDZIĆ W NATURZE. W PRZYPADKU STWIERDZENIA NIEZGODNOŚCI NALEŻY ZWRÓCIĆ SIĘ DO PROJEKTANTA.

legenda instalacji

	gniazdo hermetyczne
	gniazdo hermetyczne trójfazowe
	włęcznik 1-biegunowy
	włęcznik 4-biegunowy
	przeciwpożarowy wyłącznik prądu
	lampa sufitowa punktowa
	kinkiet zewnętrzny
	wypust oświetleniowy zewnętrzny
	lampa jarzeniowa podwójna
	ściana lampa jarzeniowa podwójna (oprawa ATEX)
	detektor gazów
	sygnalizator akustyczno-optyczny
	instalacja elektryczna
	instalacja zasilania wrot garazowych
	uziemiaenie - bednarka
	instalacja wodorowa

INSTYTUT METEOROLOGII I GOSPODARKI WODNEJ
 PAŃSTWOWY INSTYTUT BADAWCZY
 Budynek IMGW-BIP
 ul. Zegrzyńska 38
 05-119 Legionowo

Budynek
HANGAR BALONOWY

autor
 mgr inż. arch. Adam Ankiewicz

sprawdzający
 mgr inż. Piotr Kwaśniewski SWK/0134/PWOK/09

INWENTARYZACJA ARCHITEKTONICZNO BUDOWLANA



Rysunek:
 RZUT PRZYZIEMIA

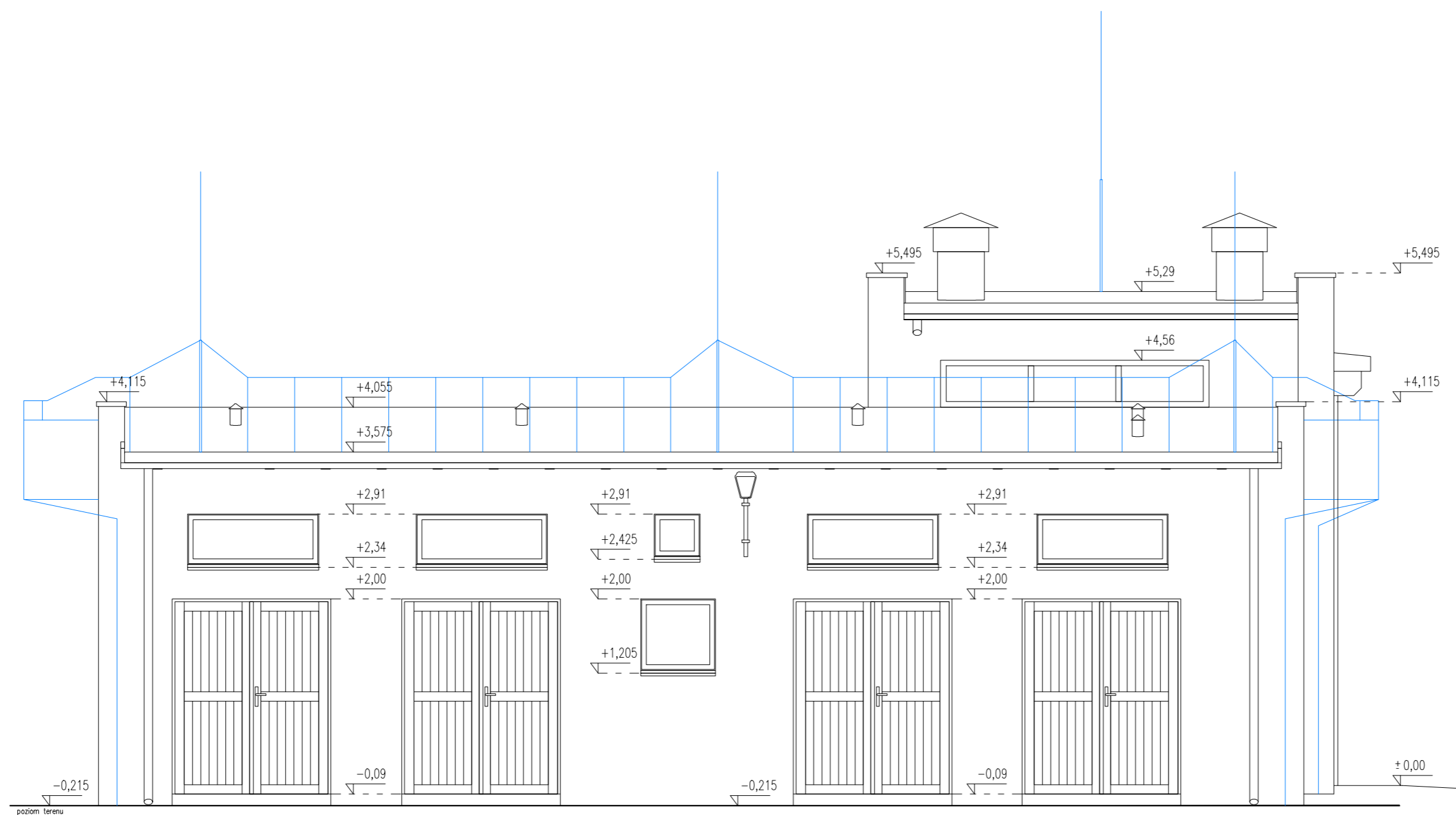
Rysunek nr:
01

Redycja:	Skala:	Data:	Rysował:
	1:50	24.02.2021	AA

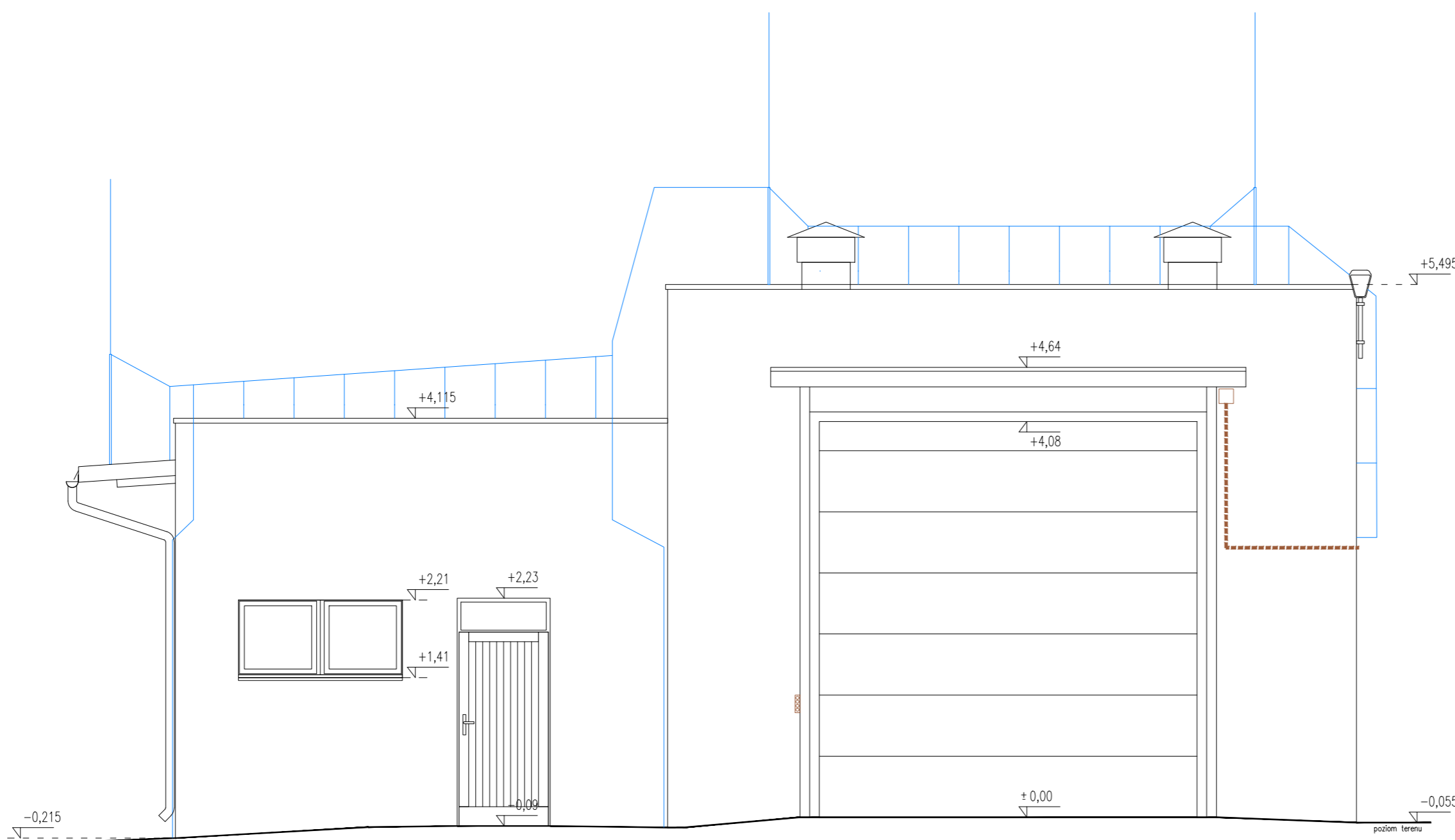
rzędna 0,00 podana względem pomieszczenia nr 01

WSZYSTKIE PRAWA AUTORSKIE DOTYCZĄCE TEGO RYSUNKU SĄ WŁASNOŚCIĄ IMGW-BIP. NINIEJSZY RYSUNEK JEST WYDANY POD WARUNKIEM IŻ NIE BĘDZIE KOPIOWANY, ANI UDOSTĘPNIANY BEZ UZGODNIENIA Z IMGW-BIP. NIE NALEŻY ODMIERZAĆ WYMIARÓW Z RYSUNKU ANI TEŻ UŻYWAĆ GO JAKO SZABLONU. PRZED PRZYSTĄPIENIEM DO PRAC BUDOWLANYCH WSZYSTKIE WYMIARY NALEŻY SPRAWDZIĆ W NATURZE. W PRZYPADKU STWIERDZENIA NIEZGODNOŚCI NALEŻY ZWRÓCIĆ SIĘ DO PROJEKTANTA.

legenda	
	instalacja odgromowa
	zewnątrzna instalacja elektryczna



ELEVACJA PD - WSCH



ELEVACJA PN - WSCH



INSTYTUT METEOROLOGII I GOSPODARKI WODNEJ
PAŃSTWOWY INSTYTUT BADAWCZY
Budynek IMGW-BIP
ul. Zegrzyńska 38
05-119 Legionowo

budynek
HANGAR BALONOWY

autor
mgr inż. arch. Adam Ankiewicz

sprawdzający
mgr inż. Piotr Kwaśniewski SWK/0134/PWOK/09




INWENTARYZACJA ARCHITEKTONICZNO
BUDOWLANA

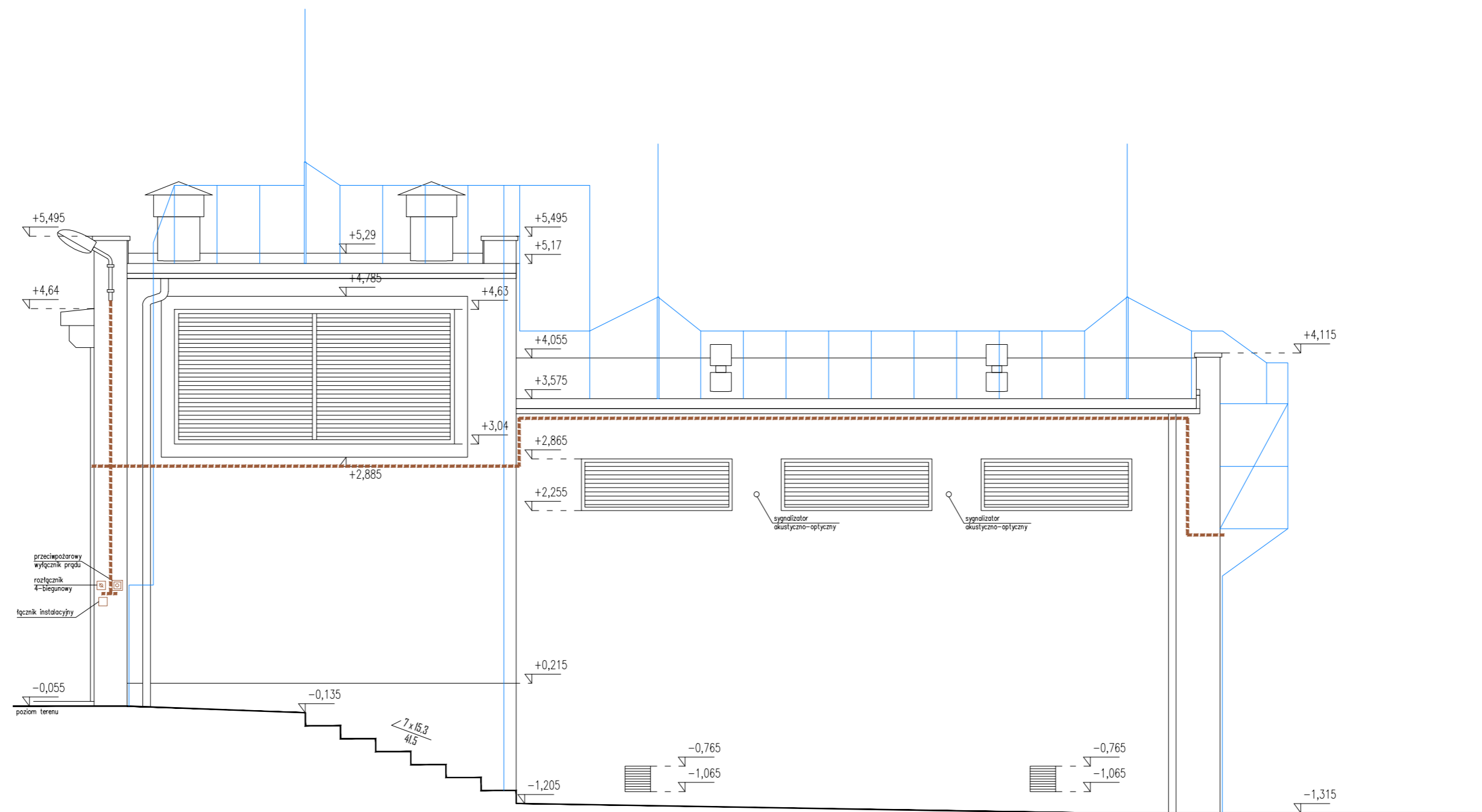
Rysunek:
ELEVACJA PD-WSCH
ELEVACJA PN-WSCH

Rysunek nr:
03

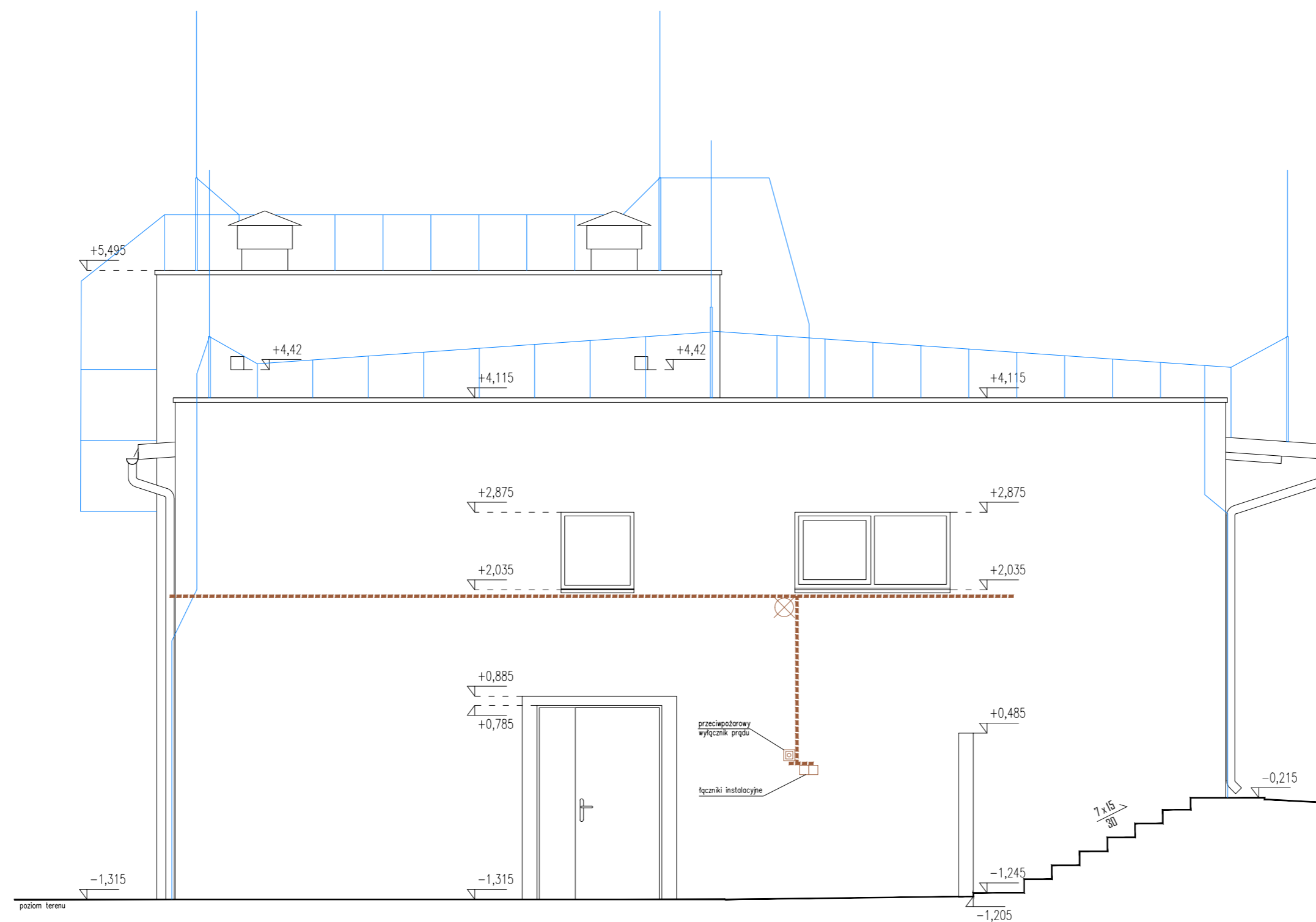
Rewizja:	Skala:	Data:	Rysował:
	1:50	24.02.2021	AA

WSZYSTKIE PRAWA AUTORSKIE DOTYCZĄCE TEGO RYSUNKU SĄ WŁASNOŚCIĄ IMGW-BIP. NINIEJSZY RYSUNEK JEST WYDANY POD WARUNKIEM IŻ NIE BĘDZIE KOPIOWANY, ANI UDOSTĘPNIANY BEZ UZGODNIENIA Z IMGW-BIP. NIE NALEŻY ODMIERZAĆ WYMIARÓW Z RYSUNKU ANI TEŻ UŻYWAĆ GO JAKO SZABLONU. PRZED PRZYSTĄPIENIEM DO PRAC BUDOWLANYCH WSZYSTKIE WYMIARY NALEŻY SPRAWDZIĆ W NATURZE. W PRZYPADKU STWIERDZENIA NIEZGODNOŚCI NALEŻY ZWRÓCIĆ SIĘ DO PROJEKTANTA.

legenda	
	instalacja odgromowa
	zewnętrzna instalacja elektryczna
	kinkiet zewnętrzny



ELEWACJA PN - ZACH



ELEWACJA PD - ZACH



INSTYTUT METEOROLOGII I GOSPODARKI WODNEJ
PAŃSTWOWY INSTYTUT BADAWCZY
Budynek IMGW-BIP
ul. Zegrzyńska 38
05-119 Legionowo

budynek
HANGAR BALONOWY

autor
mgr inż. arch. Adam Ankiewicz

sprawdzający
mgr inż. Piotr Kwaśniewski SWK/0134/PWOK/09

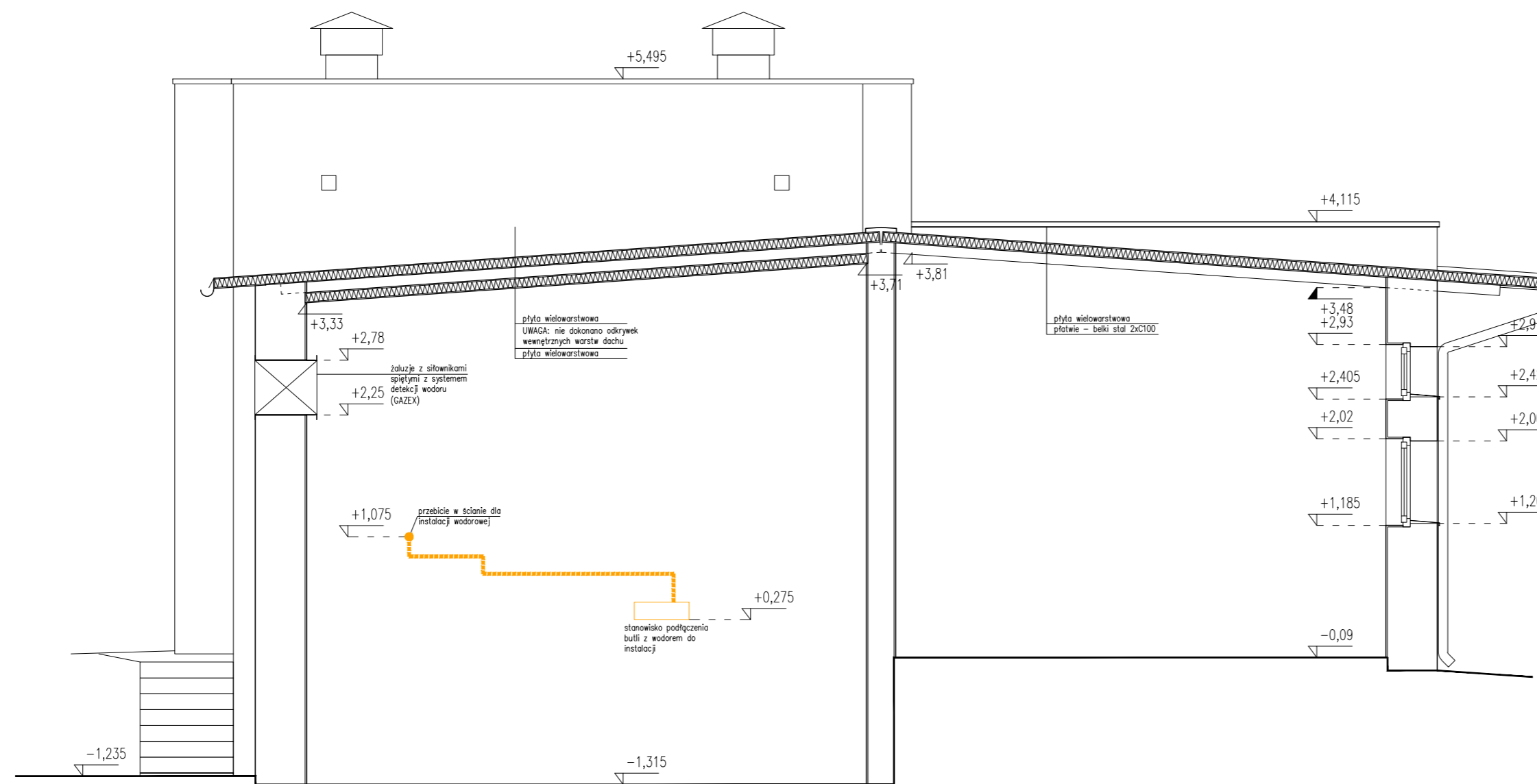
INWENTARYZACJA ARCHITEKTONICZNO
BUDOWLANA

Rysunek:
ELEWACJA PN-ZACH
ELEWACJA PD-ZACH

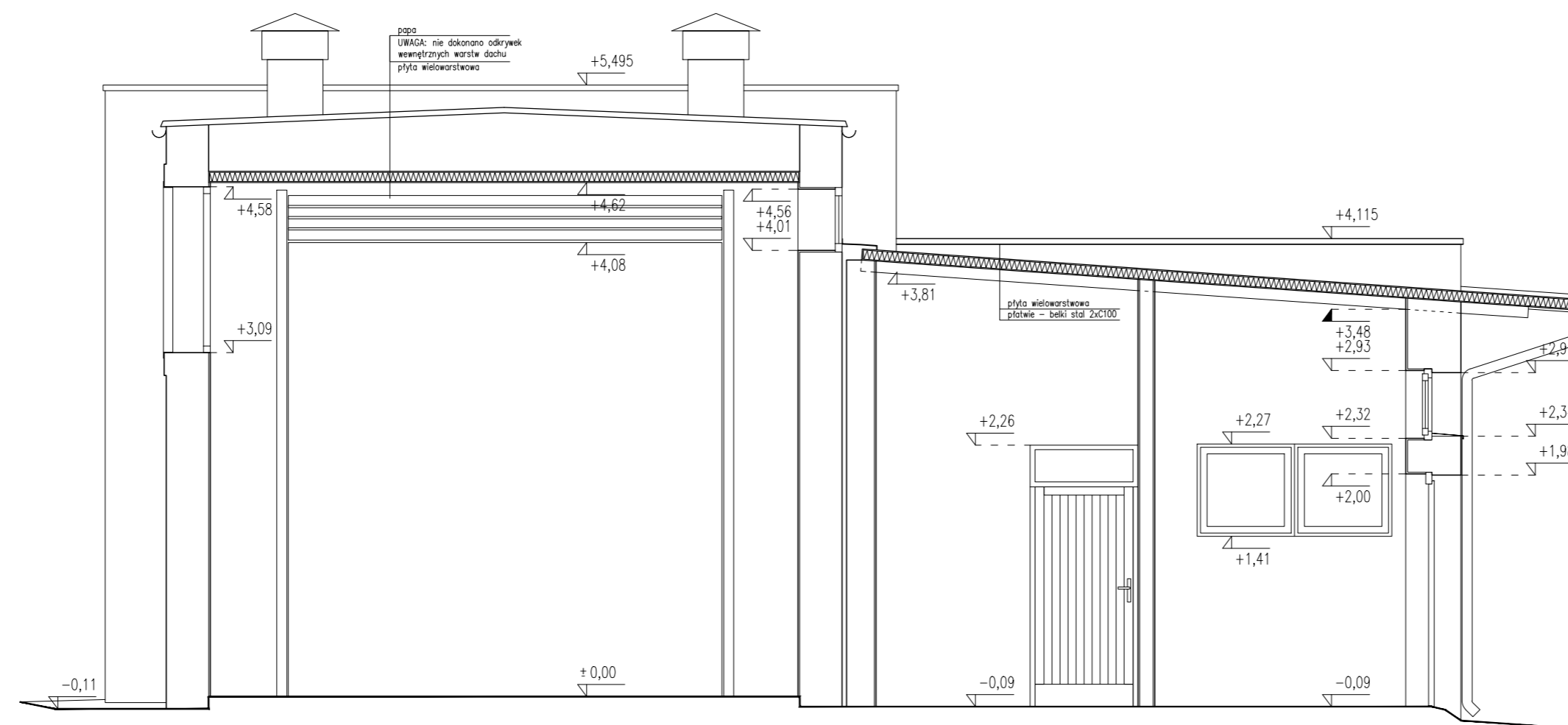
Rysunek nr:
04

Rewizja:	Skala:	Data:	Rysował:
	1:50	24.02.2021	AA

WSZYSTKIE PRAWA AUTORSKIE DOTYCZĄCE TEGO RYSUNKU SĄ WŁASNOŚCIĄ IMGW-BIP. NINIEJSZY RYSUNEK JEST WYDANY POD WARUNKIEM IŻ NIE BĘDZIE KOPIOWANY, ANI UDOSTĘPNIANY BEZ UZGODNIENIA Z IMGW-BIP. NIE NALEŻY ODMIERZAĆ WYMIARÓW Z RYSUNKU ANI TEŻ UŻYWAĆ GO JAKO SZABLONU. PRZED PRZYSTĄPIENIEM DO PRAC BUDOWLANYCH WSZYSTKIE WYMIARY NALEŻY SPRAWDZIĆ W NATURZE. W PRZYPADKU STWIERDZENIA NIEZGODNOŚCI NALEŻY ZWRÓCIĆ SIĘ DO PROJEKTANTA.



PRZEKRÓJ A-A



PRZEKRÓJ B-B



INSTYTUT METEOROLOGII I GOSPODARKI WODNEJ
PAŃSTWOWY INSTYTUT BADAWCZY
Budynek IMGW-BIP
ul. Zegrzyńska 38
05-119 Legionowo

budynek
HANGAR BALONOWY

autor
mgr inż. arch. Adam Ankiewicz

sprawdzający
mgr inż. Piotr Kwaśniewski SWK/0134/PWOK/09

INWENTARYZACJA ARCHITEKTONICZNO
BUDOWLANA

Rysunek:
PRZEKRÓJ A-A
PRZEKRÓJ B-B

Rysunek nr:

05

Rewizja:	Skala:	Data:	Rysował:
	1:50	24.02.2021	AA