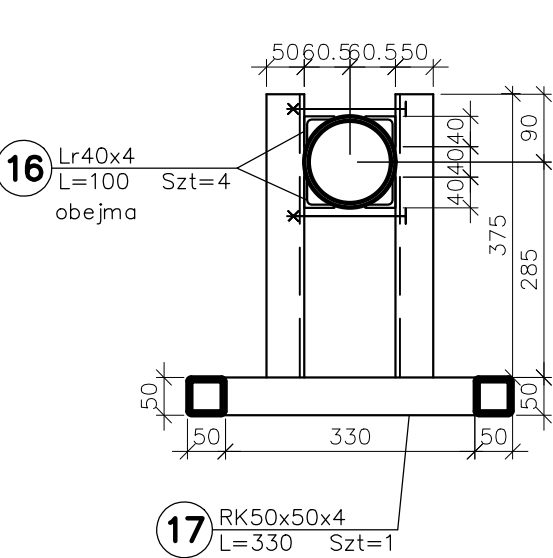
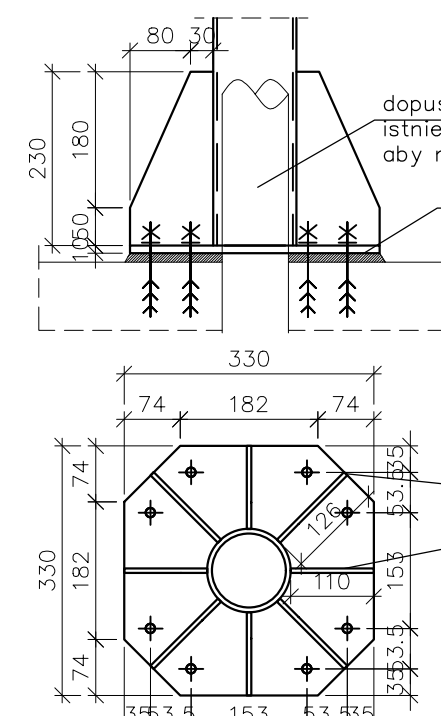
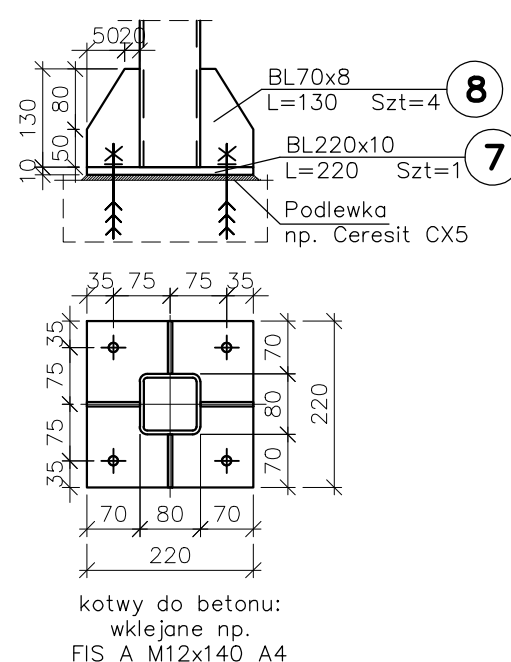
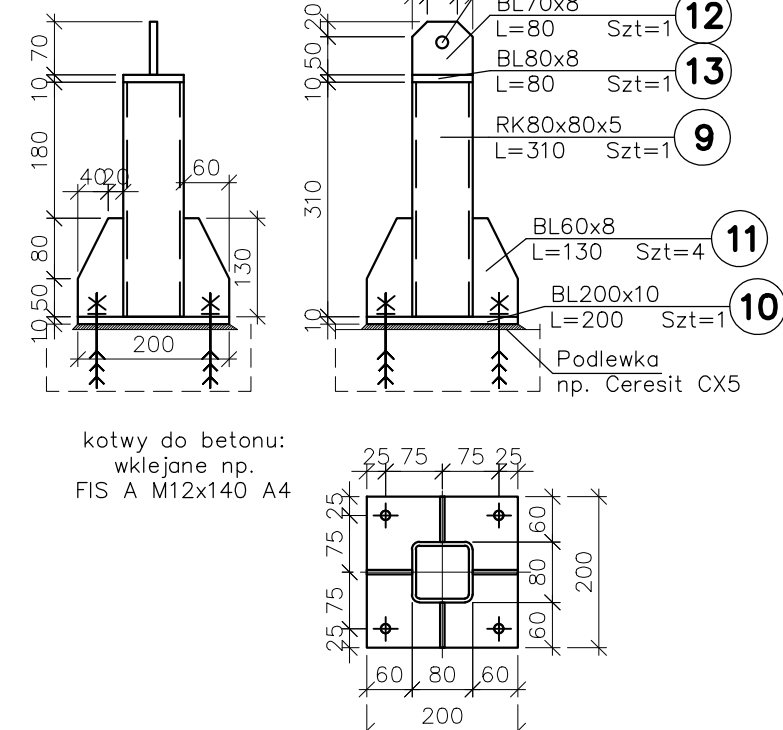
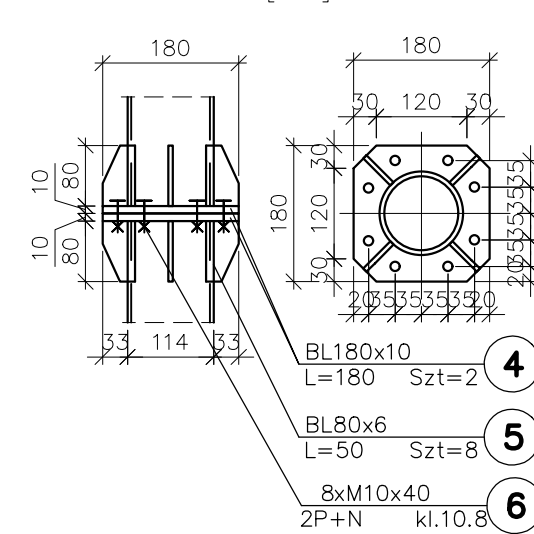
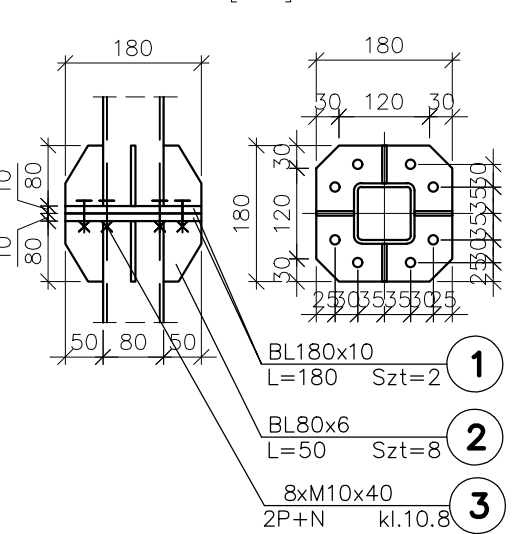


## UWAGI:

1. Rozpisać ćwiczenie z opisem technicznym projektu konstrukcji, który stanowi integralną część opracowania oraz z pozostałymi rysunkami konstrukcji i innych branż.
2. Rozpisać ćwiczenie z P.T. Architektury i Wykonawstwa.
3. Rysunek stanowi podstawę do opracowania projektu warsztatowego.
4. Wynioy sprawdzić na budowie.
5. Technologia spawania i rodzaj elektrod należy dostosować do warunków pracy, lokalizacji spawu oraz rozmiarów elementów (grubość spawanych blach).
6. Elementy konstrukcji stalowej należy zabezpieczyć antykorozyjnie przez cynkowanie ogniwowe.
7. Czyszczyć i szlifać ze stali nierdzewnej.
8. Połączenia elementów zaprzęgowane jako skrócone – styk sprężony.
9. Blachy grubości należy łączyć z elementami przez spawanie.
10. Gr. spoiny jeśli nie oznaczono, należy przyjąć:
  - 0,5t dla spoin pachwinowych dwustronnych,
  - 0,7t dla spoin pachwinowych jednostronnych,
  - 1,0t dla połączeń doczołowych w profilach rurowych,
  - spoiny czosowe na pełną nośność przekroju
  - t = grubość cieńszego elementu



±0.00 = wg architektury
Stal konstrukcyjna: S235
Kotwy do betonu M12
Śruby M10, M12 kl. 10.8

WERSJA	DATA	OPIS ZMIAN
<p>GŁÓWNY PROJEKTANT:          URBIA ARCHITECTS SP. Z O.O.          UL. KAMENIA 45/3, 31-463 KRAKÓW, WWW.URBIAARCHITECTS.PL</p>		
<p>IMGW - PANSTWOWY INSTYTUT BADAWCZY          UL. PODLESIA 10, 01-673 WARSZAWA</p>		
<p>WYKONANIE WIELOPRZEMIANOWYCH INWENTARYZACJI OBIEKTU PN. WYSOKOŚCÓRSKI          OBSERWATORIUM METEOROLOGICZNEJ NA KSPRYMOWYM WIRACH Z          Z PROJEKTEM REMONTU I MODERNIZACJI</p>		
<p>INZ. - ANDRZEJ OSOVSKI</p>		<p>INZ. - DARIUSZ BEREŚNICKI</p>
<p>WSPÓŁPRACOWNICY:          W SPRAWACH KONTRAKTOWYCH I BUDOWLANYCH: DR. KRZYSZTOF          W SPRAWACH KONTRAKTOWYCH I BUDOWLANYCH: DR. KRZYSZTOF</p>		
<p>PROJEKTANT</p>		
<p>TYTUŁ PROJEKTU</p>		
<p>KONSTRUKCJA STALOWA RAMY ŁUKOWEJ</p>		
WERSJA	BRANŻA	DATA
1710 KAS	KONSTRUKCJA	2017.11.27
WERSJA	PROJEKT	DATA
	BUDOWLANY	1.25.10
<p>PRZEBUD. Z OGRANICZ. PRZEMIAN. OGRANICZ. DOZWIĘ. Z LUSTROW. IŁ. PRZEM. ALUMINIOWYCH. POKRYCIE</p>		