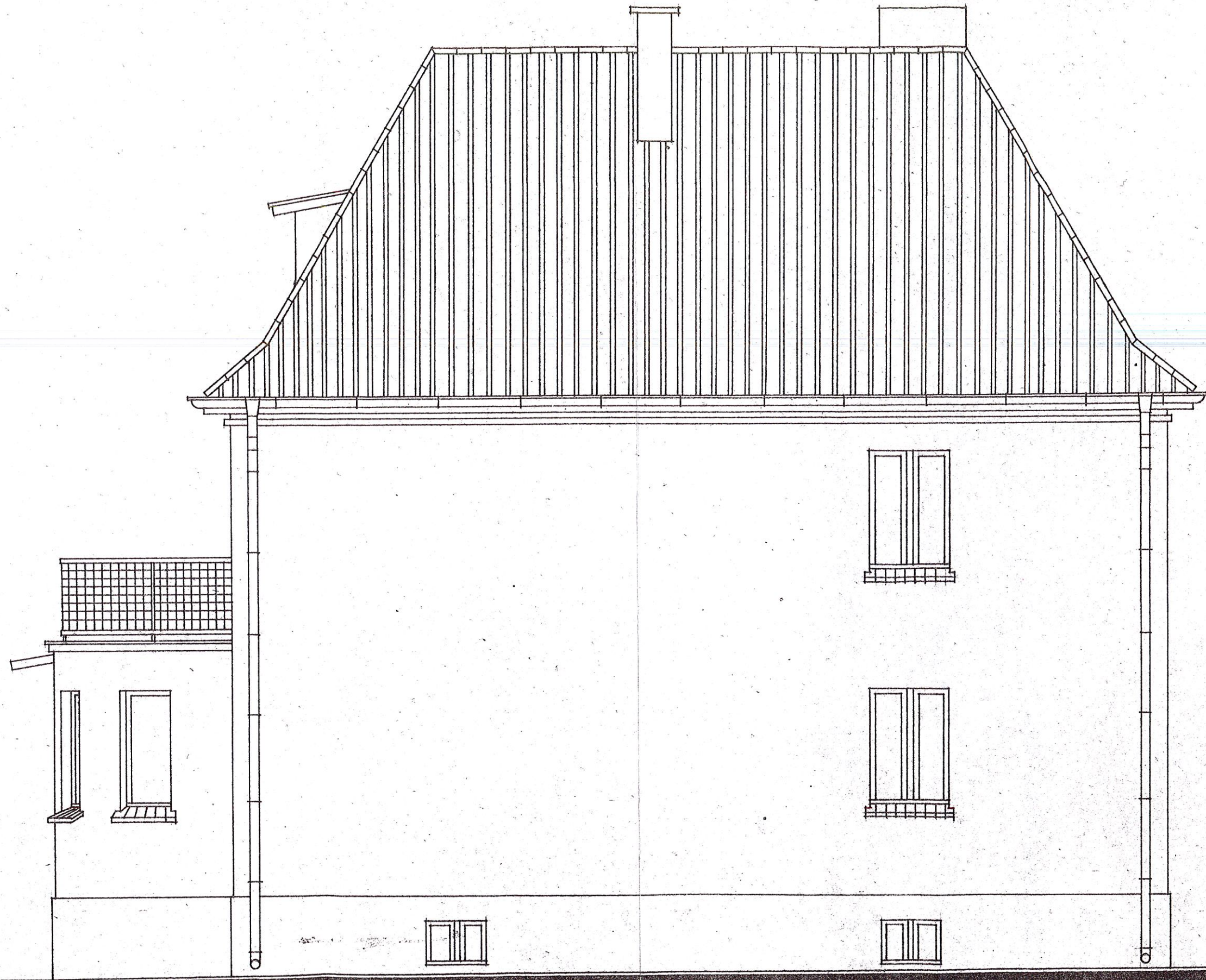
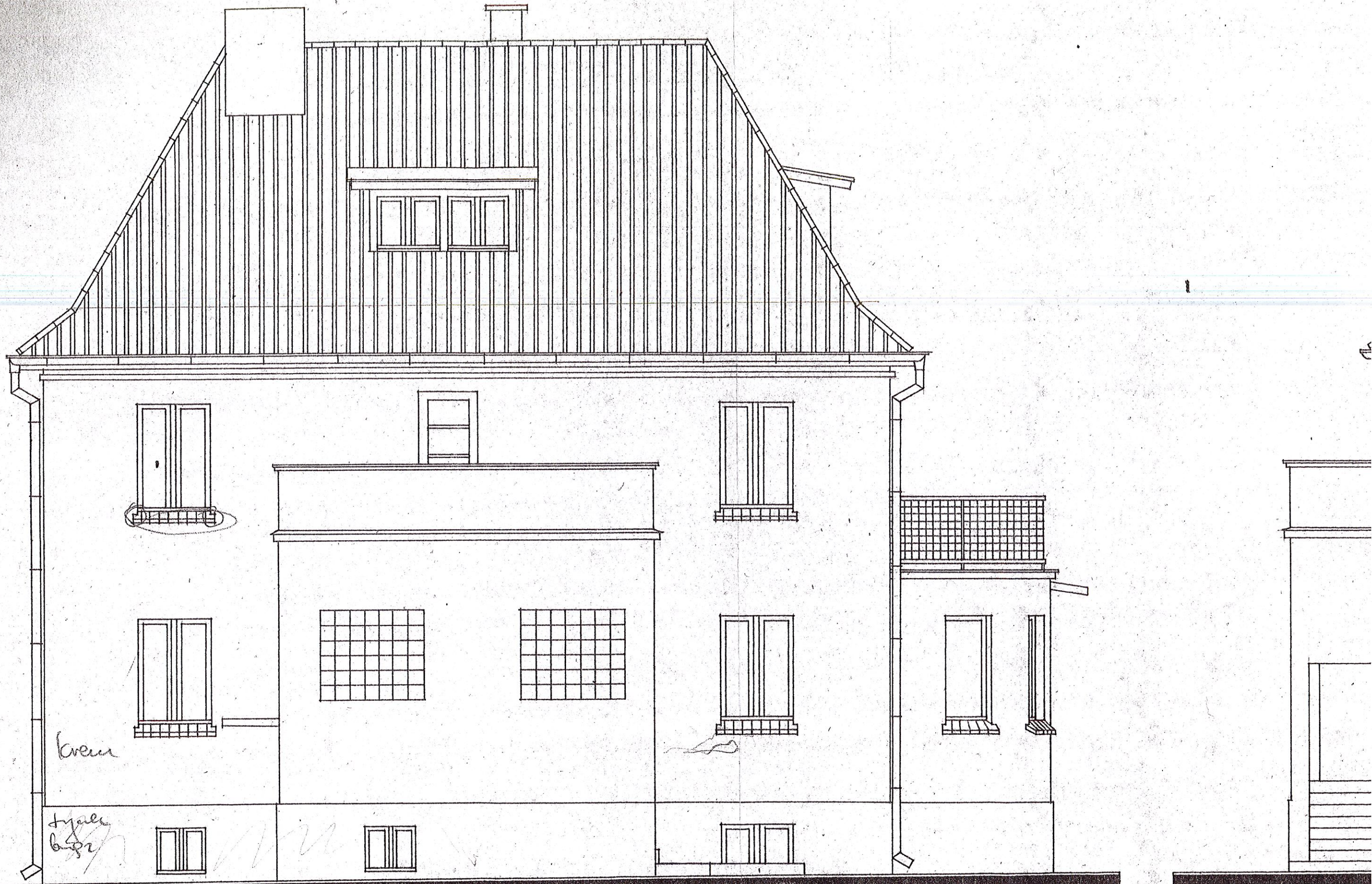


ELEWACJA PÓŁNOCNA



ELEWACJA WSCHODNIA

1"50



ELEWACJA ZACHODNIA

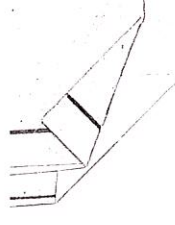
1" 50



1" 50



ELEWACJA POŁUDNIOWA

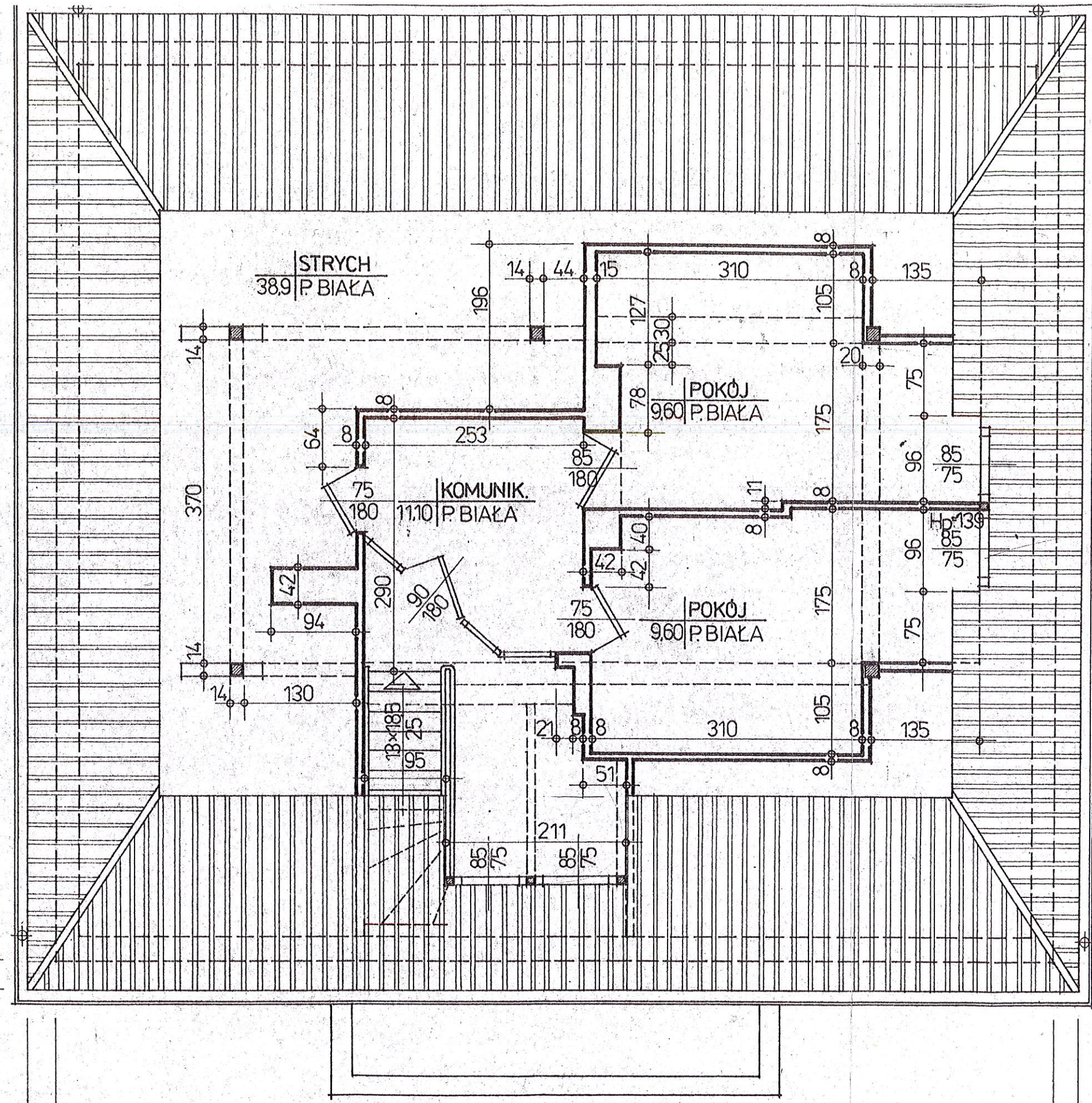


30

1059

30

pow = 69,2 m²



30

1059

30

pow. poddasza 69,2 m²

30

1159

30

RZUT PODDASZA 1"50

