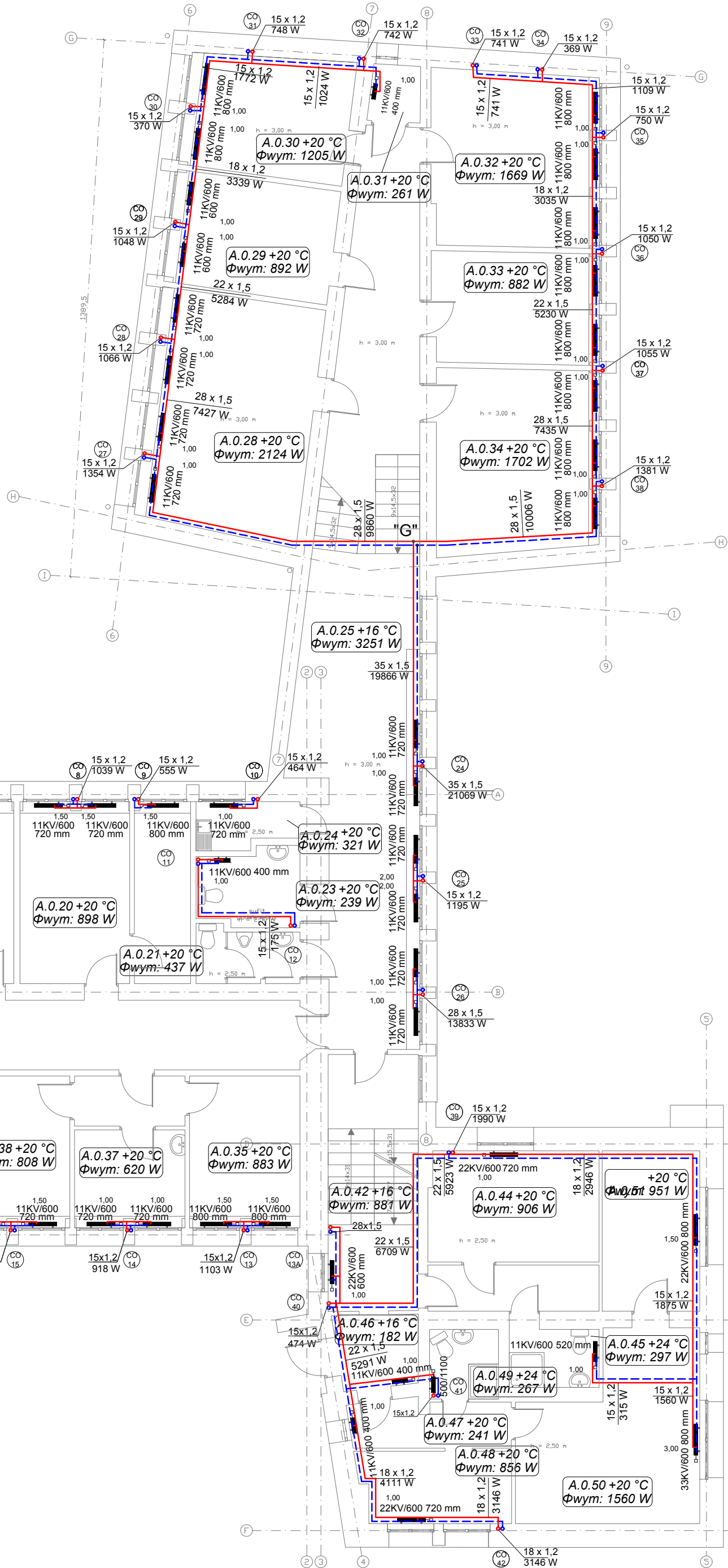


Budynek główny biurowy "A"			
nr	NAZWA POMIESZCZENIA	POSADZKA	PODŁOŻNIA
A.0.01	hol wejściowy	wykładzina	22.02
A.0.02	korytarz	wykładzina	63.76
A.0.03	sala konferencyjna	wykładzina	63.76
A.0.04	korytarz	parkiet	4.86
A.0.05	pos. biurowe	wykładzina	11.96
A.0.06	pos. biurowe	wykładzina	10.01
A.0.07	aneks kuch.	parkiet	3.39
A.0.08	pos. biurowe	parkiet	28.44
A.0.09	pos. biurowe	parkiet	13.84
A.0.10	pos. biurowe	parkiet	19.57
A.0.11	klątka schodowa	łazienka	9.04
A.0.12	watrotap	łazienka	3.78
A.0.13	przebiegiel	łazienka	1.42
A.0.14	aneks kuch.	łazienka	1.68
A.0.15	przebiegiel	łazienka	2.61
A.0.16	wc	łazienka	2.13
A.0.17	wc	łazienka	2.21
A.0.18	pos. biurowe	PVC	13.14
A.0.19	pos. biurowe	PVC	20.47
A.0.20	pos. biurowe	wykładzina	13.53
A.0.21	magazyn	łazienka	6.81
A.0.22	wc męskie	łazienka	2.57
A.0.23	wc damskie	łazienka	3.03
A.0.24	aneks kuch.	łazienka	3.90
A.0.25	korytarz	łazienka	34.91
A.0.26	schody	łazienka	4.52
A.0.27	korytarz	łazienka	20.04
A.0.28	pos. biurowe	wykładzina	25.81
A.0.29	pos. biurowe	wykładzina	12.47
A.0.30	pos. biurowe	wykładzina	13.53
A.0.31	magazyn	PVC	1.90
A.0.32	pos. biurowe	PVC	19.45
A.0.33	pos. biurowe	PVC	12.41
A.0.34	pos. biurowe	PVC	19.76
A.0.35	pos. biurowe	PVC	11.17
A.0.36	korytarz	PVC	3.68
A.0.37	pos. biurowe	PVC	7.21
A.0.38	pos. biurowe	PVC	11.13
A.0.39	pos. biurowe	PVC	11.17
A.0.40	pos. biurowe	PVC	16.86
A.0.41	przebiegiel	wykładzina	12.73
A.0.42	klątka schodowa	łazienka	15.43
A.0.43	korytarz	panel podłogowy	5.26
A.0.44	pokój	panel podłogowy	12.57
A.0.45	łazienka	łazienka	3.40
A.0.46	watrotap	łazienka	3.93
A.0.47	korytarz	parkiet	4.95
A.0.48	kuchnia	parkiet	7.17
A.0.49	łazienka	łazienka	3.20
A.0.50	pokój	parkiet	19.79
A.0.51	pokój	parkiet	10.43
suma powierzchni użytkowej			



- LEGENDA:
- PION C.O.
  - ZASILANIE C.O.
  - POWRÓT C.O.
  - ŚREDNICA PRZEWODU
  - SYMBOL GRZEJNIKA
  - TYP/WYSOKOŚĆ [DŁUGOŚĆ]

"PRO-J-BUD"			
PROJEKTOWANIE - BUDOWNICTWO			
UL. ORZESZKOWEJ 10/12, 31-065 KRAKÓW			
email: janowiec@onet.pl			
INWESTOR:	Instytut Meteorologii i Gospodarki Wodnej Państwowy Instytut Badawczy Oddział w Krakowie ul. Piotra Borowego 14; 30-215 Kraków		
NAZWA INWESTYCJI:	Remont polegający na wymianie istniejącej kotłowni węglowej na kotłownię gazową wraz z remontem instalacji wewnętrznych c.o., c.u.w. i gaz, w budynkach A, B-1, C, E oraz G, położonych na terenie IMGW-PIB w Krakowie przy ul. Piotra Borowego 14, na działce 43/5 obr. 11 Krowodrza.		
PROJEKTANT:	mgr inż. Paweł Ochrymowicz	NR UPR.:	MAP/0442/PWOS/10
OPRACOWAŁ:	mgr inż. Magdalena Ochrymowicz		
SPRAWDZIŁ:	mgr inż. Anna Kufel	MAP/0247/PWOS/12	
NAZWA RYSUNKU:	Instalacja centralnego ogrzewania. Budynek A. Rzut parteru		NR RYS.: 3
BRANZA:	Sanitarna	FAZA:	PB
		DATA:	Styczeń 2017 r.
		SKALA:	1/100
		REWIZJA:	