

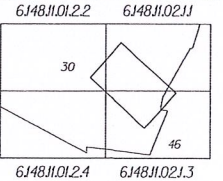
■ schody oraz daszek w zakresie opracowania

2012/12/30
 podpis
 Artur Nowak

12000
 10000
 8000
 6000
 4000
 2000
 0

566479930
 Jednostka ewidencyjna (nazwa, identyfikator):
WROCLAW 026401.1
 Obręb ewidencyjny (nazwa, identyfikator):
JERZMANOWO 0030
 Skala:
 6148.JI.DI.2.2 6148.JI.DI.2.4 6148.JI.DI.2.11 6148.JI.DI.2.13
 Ulica: Graniczna
 Działki: 3/1, 3/2, 3/7, 3/8, 4/3, 4/4, 5/2, 5/3, 5/5, 5/6,
 5/10, 5/11, 6/3, 6/4, 6/5, 6/6, 7/4, 7/5, 7/6, 7/7, 7/8, 8/2,
 8/4, 9/2, 9/3, 9/4, 10/1, 10/2, 10/3, 11/5, 11/11, 11/13 AM26

MAPA DO CELÓW PROJEKTOWYCH
 Skala 1:500
 1. Wzrost współrzędnych 2000/6
 2. Płaszczyzna odniesienia: Transzformacja 1982
 3. Ośrodek odniesienia: sześcioramienna siatka szeregowa
 4. Informacje o słabych stronach graficznych mających wpływ na zaopiniowanie grafiki:
 - brak danych w granicach projektowanej inwestycji
 - nie dotyczy



30 JERZMANOWO
 46 STRACHONICE

Nie wyklucza się istnienia w terenie innych
 nie wykazanych na mapie urządzeń, pomiarowych
 i/lub innych obiektów, które nie były poddane
 lub o których brak jest informacji
 w instytucjach branżowych.

Nr DZ.: 7183/2012
 KRS: 1611/2012-30
 WROCLAW 22-8-2012

Opracowanie:
 (wykonawca, podpis)
PROJEKTOWANIE I DORADZTWO
 "Janina Poprawska"
 56-100 Włocławek, ul. Piłkowska 6B
 NIP 691 1940 780 REGON 021774722
 Geodeta uprawniony:
 (imię, nazwisko, nr uprawnień, podpis)
 Artur Nowak, nr upr. 19464

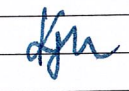
jednostka autorska:	Korbasiewicz Pracownia Architektury ul. Konopnickiej 1a, 55-020 Bogunów biuro@k-p-a.pl www.k-p-a.pl		KPA
inwestor:	INSTYTUT METEOROLOGII I GOSPODARKI WODNEJ - PAŃSTWOWY INSTYTUT BADAWCZY Z SIEDZIBĄ W WARSZAWIE, ODDZIAŁ WE WROCLAWIU		
nazwa i lokalizacja inwestycji:	REMONT SCHODÓW WEJŚCIOWYCH Z BALUSTRADĄ ORAZ ZADASZENIA NAD WEJŚCIEM DO BUDYNKU STACJI POMIARÓW AEROLOGICZNYCH WE WROCLAWIU DZ. NR 3/1, OBRĘB JERZMANOWO, AM-26, GMINA WROCLAW		
ARCHITEKTURA	projektant:	mgr inż. arch. Karolina Gigiel-Korbasiewicz	nr upr. 04/08/DOIA
stadium projektu:	PROJEKT BUDOWLANY		skala: 1:1000
nazwa rysunku:	SYTUACJA		data: LISTOPAD 2015 nr rysunku: A1

istniejący budynek

Pokrycie daszku z papy należy posmarować abizolem oraz zakitować ewentualne występujące uszkodzenia, posypać piaskiem.

Płyty HPL należy montować do istniejącej podkonstrukcji wsporczej dla blachy falistej. Podkonstrukcję tą najpierw należy poddać czyszczeniu, malowaniu antykorozyjnemu i dwukrotnemu malowaniu farbą olejną w kolorze ciemnografitowym. Jeżeli występują miejsca, w których poziome elementy stalowe mocujące blachę falistą są wygięte lub poskręcane należy te części podkonstrukcji wymienić na nowe o tym samym przekroju.

Płyty elewacyjne HPL Kronoplan Color, grubość 10mm, kolor U-0162 Grafit szary. Odelgłości między płytami 8-10mm. Montaż widoczny, mechaniczny. Minimalna wysokość płyty 40cm. Minimalna odległość mechanicznego mocowania od krawędzi płyty 20 mm. Sposób motażu należy wykonać zgodnie z wytycznymi podanymi w katalogu technicznym Kronospan elewacje.

jednostka autorska:		Korbasiewicz Pracownia Architektury ul. Konopnickiej 1a, 55-020 Bogunów biuro@k-p-a.pl www.k-p-a.pl	KPA
inwestor:		INSTYTUT METEOROLOGII I GOSPODARKI WODNEJ - PAŃSTWOWY INSTYTUT BADAWCZY Z SIEDZIBĄ W WARSZAWIE, ODDZIAŁ WE WROCŁAWIU	
nazwa i lokalizacja inwestycji: REMONT SCHODÓW WEJŚCIOWYCH Z BALUSTRADĄ ORAZ ZADASZENIA NAD WEJŚCIEM DO BUDYNKU STACJI POMIARÓW AEROLOGICZNYCH WE WROCŁAWIU DZ. NR 3/1, OBRĘB JERZMANOWO, AM-26, GMINA WROCŁAW			
ARCHITEKTURA			
projektant:	mgr inż. arch. Karolina Gigiel-Korbasiewicz	nr upr. 04/08/DOIA	
<small>uprawnienia budowlane do projektowania bez ograniczeń w specjalności architektonicznej</small>			
stadium projektu:	PROJEKT BUDOWLANY	skala:	1:50
nazwa rysunku:		data: LISTOPAD 2015	
RZUT ZADASZENIA NAD WEJŚCIEM		nr rysunku: A2	

498
248
246.5

180.5
432
248

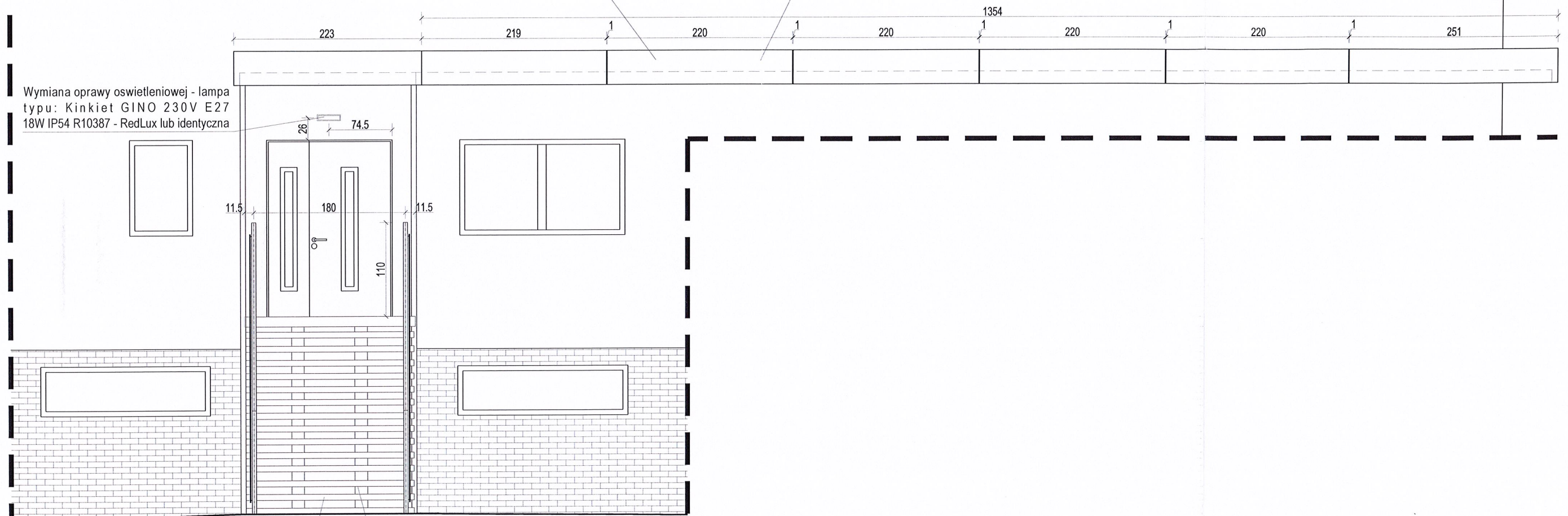
220 220 220 1354 220 220 ~251

63.5 66 118 220 347 109 94 210 441 220

Płyty HPL należy montować do istniejącej podkonstrukcji wsporczej dla blachy falistej. Podkonstrukcję tą najpierw należy poddać czyszczeniu, malowaniu antykorozyjnemu i dwukrotnemu malowaniu farbą olejną w kolorze ciemnografitowym. Jeżeli występują miejsca, w których poziome elementy stalowe mocujące blachę falistą są wygięte lub poskręcane należy te części podkonstrukcji wymienić na nowe o tym samym przekroju.

Płyty elewacyjne HPL Kronoplan Color, grubość 10mm, kolor U-0162 Grafit szary. Odegności między płytami 8-10mm. Montaż widoczny, mechaniczny. Minimalna wysokość płyty 40cm. Minimalna odległość mechanicznego mocowania od krawędzi płyty 20 mm. Sposób montażu należy wykonać zgodnie z wytycznymi podanymi w katalogu technicznym Kronospan elewacje.

Wymiana oprawy oświetleniowej - lampa typu: Kinkiet GINO 230V E27 18W IP54 R10387 - RedLux lub identyczna



Ubytki w stopniach, spoczniku i podeście schodów betonowych uzupełnić stosując system naprawczy Ceresit PCC, należy postępować ściśle z instrukcją naprawy konstrukcji betonowych według wyżej wymienionego systemu. Po wykonaniu napraw stopnie schodów należy zabezpieczyć powłoką mineralną cementowo-polimerową o fakturze betonu + piasek kwarcowy.

Ubytki w belkach konstrukcyjnych schodów betonowych uzupełnić stosując system naprawczy Ceresit PCC, należy postępować ściśle z instrukcją naprawy konstrukcji betonowych według wyżej wymienionego systemu. Po wykonaniu napraw belki schodów należy zabezpieczyć powłoką mineralną cementowo-polimerową a następnie pomalować farbą do betonu w kolorze białym.

jednostka autorska:

Korbasiewicz Pracownia Architektury
ul. Konopnickiej 1a, 55-020 Bogunów
biuro@k-p-a.pl www.k-p-a.pl

KPA

inwestor:

INSTYTUT METEOROLOGII I GOSPODARKI WODNEJ - PAŃSTWOWY INSTYTUT BADAWCZY
Z SIEDZIBĄ W WARSZAWIE, ODDZIAŁ WE WROCŁAWIU

nazwa i lokalizacja inwestycji: REMONT SCHODÓW WEJŚCIOWYCH Z BALUSTRADĄ ORAZ ZADASZENIA NAD WEJŚCIEM DO BUDYNKU
STACJI POMIARÓW AEROLOGICZNYCH WE WROCŁAWIU
DZ. NR 3/1, OBREB JERZMANOWO, AM-26, GMINA WROCŁAW

ARCHITEKTURA

projektant:

mgr inż. arch. Karolina Gigiel-Korbasiewicz

nr upr. 04/08/DOIA

stadium projektu:

PROJEKT BUDOWLANY

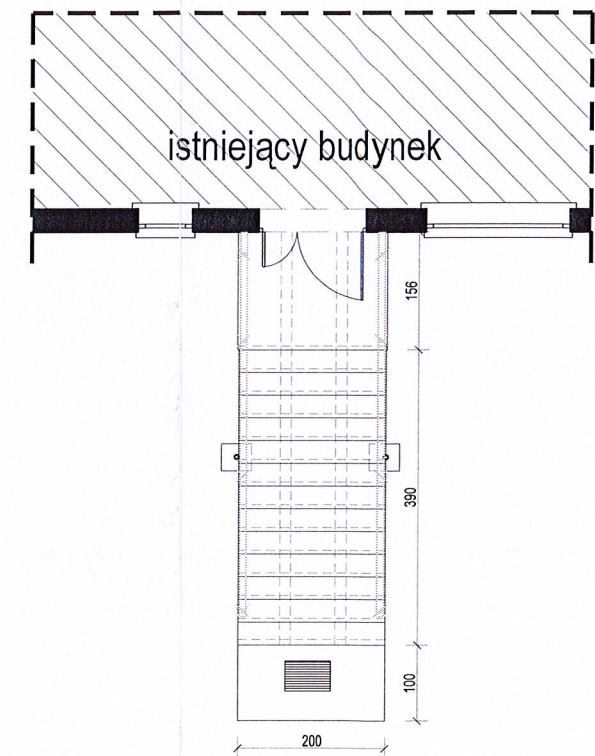
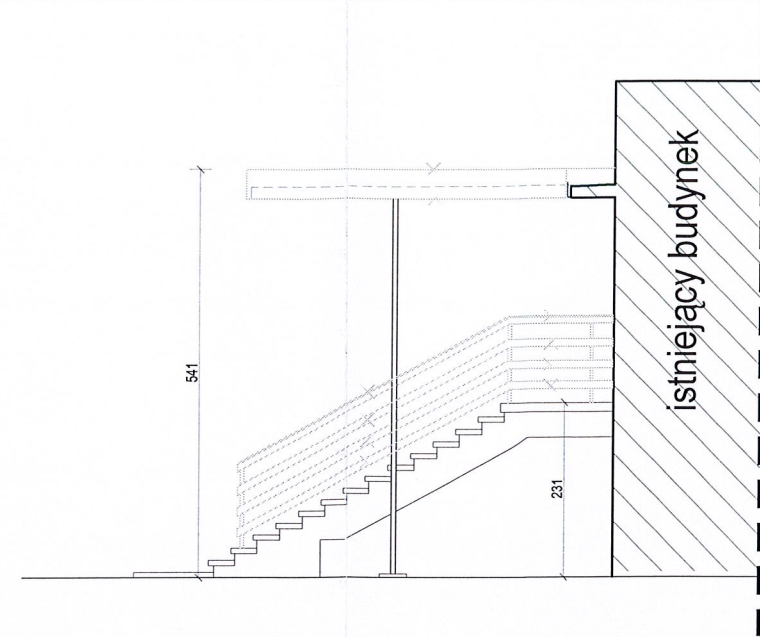
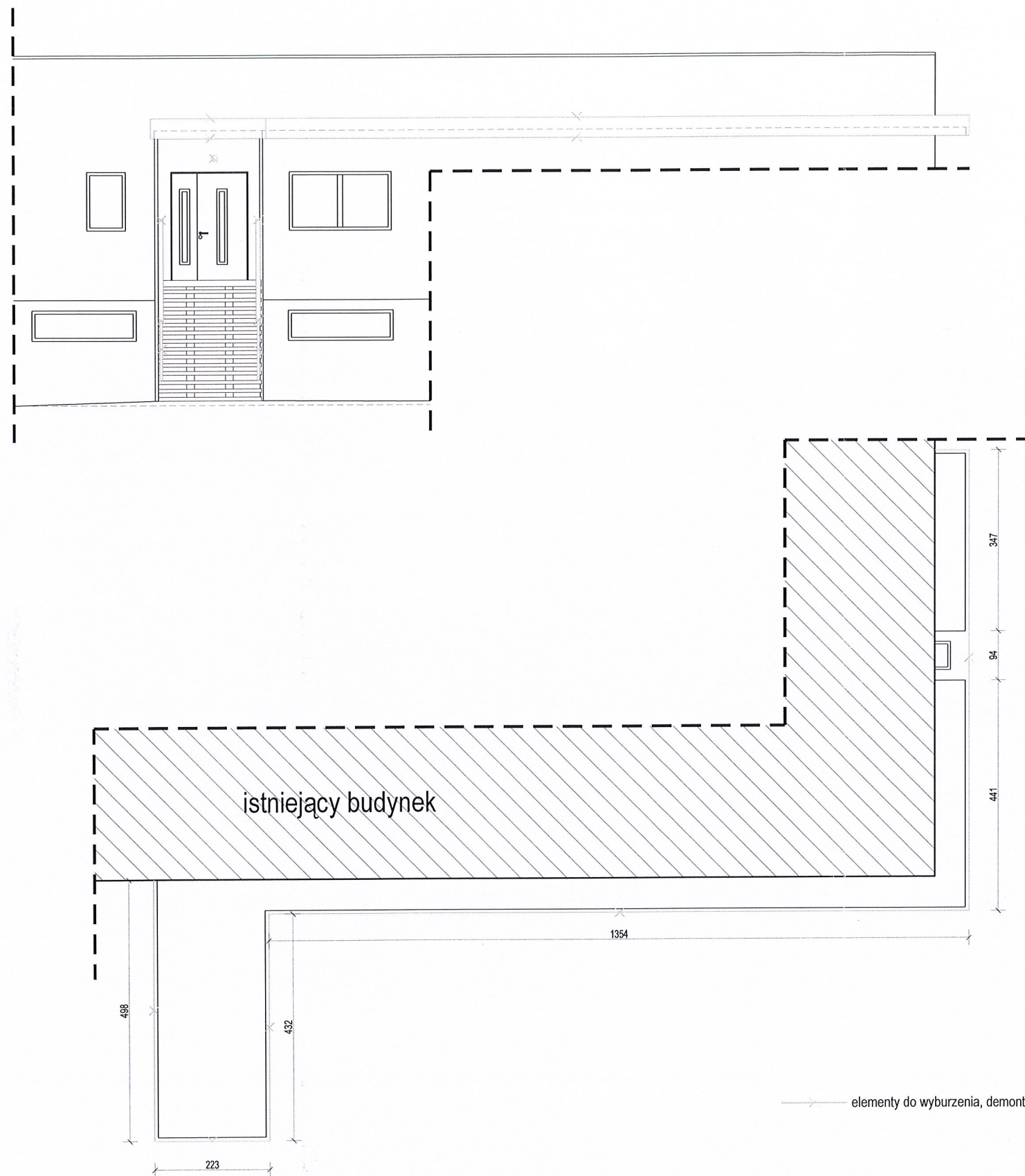
skala: 1:50

nazwa rysunku:

ELEWACJA FRONTOWA

data: LISTOPAD 2015

nr rysunku: A3



jednostka autorska:	Korbasiewicz Pracownia Architektury ul. Konopnickiej 1a, 55-020 Bogunów biuro@k-p-a.pl www.k-p-a.pl	KDA
inwestor:	INSTYTUT METEOROLOGII I GOSPODARKI WODNEJ - PAŃSTWOWY INSTYTUT BADAWCZY Z SIEDZIBĄ W WARSZAWIE, ODDZIAŁ WE WROCŁAWIU	
nazwa i lokalizacja inwestycji:	REMONT SCHODÓW WEJŚCIOWYCH Z BALUSTRADĄ ORAZ ZADASZENIA NAD WEJŚCIEM DO BUDYNKU STACJI POMIARÓW AEROLOGICZNYCH WE WROCŁAWIU DZ. NR 3/1, OBREB JERZMANOWO, AM-26, GMINA WROCŁAW	
ARCHITEKTURA	mgr inż. arch. Karolina Gigel-Korbasiewicz	nr upr. 04/08/DOIA
projektant:	mgr inż. arch. Karolina Gigel-Korbasiewicz	skala: 1:100
stadium projektu:	PROJEKT BUDOWLANY	data: LISTOPAD 2015
nazwa rysunku:	INWENTARYZACJA	nr rysunku: 11