

18°55'58"E

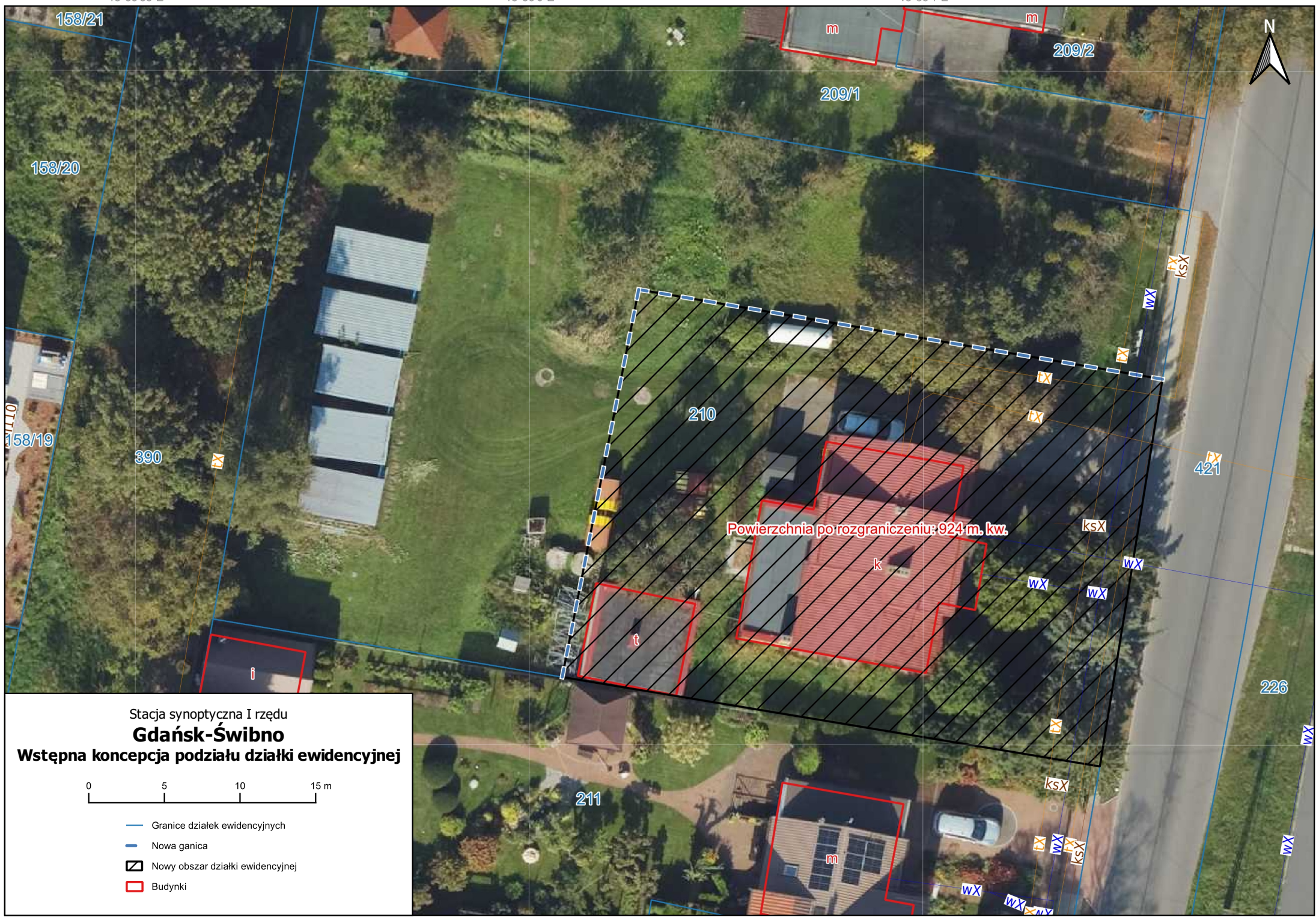
18°56'0"E

18°56'1"E



54°20'2"N

54°20'1"N



Stacja synoptyczna I rzędu
Gdańsk-Świbno
Wstępna koncepcja podziału działki ewidencyjnej



- Granice działek ewidencyjnych
- Nowa granica
- Nowy obszar działki ewidencyjnej
- Budynki