



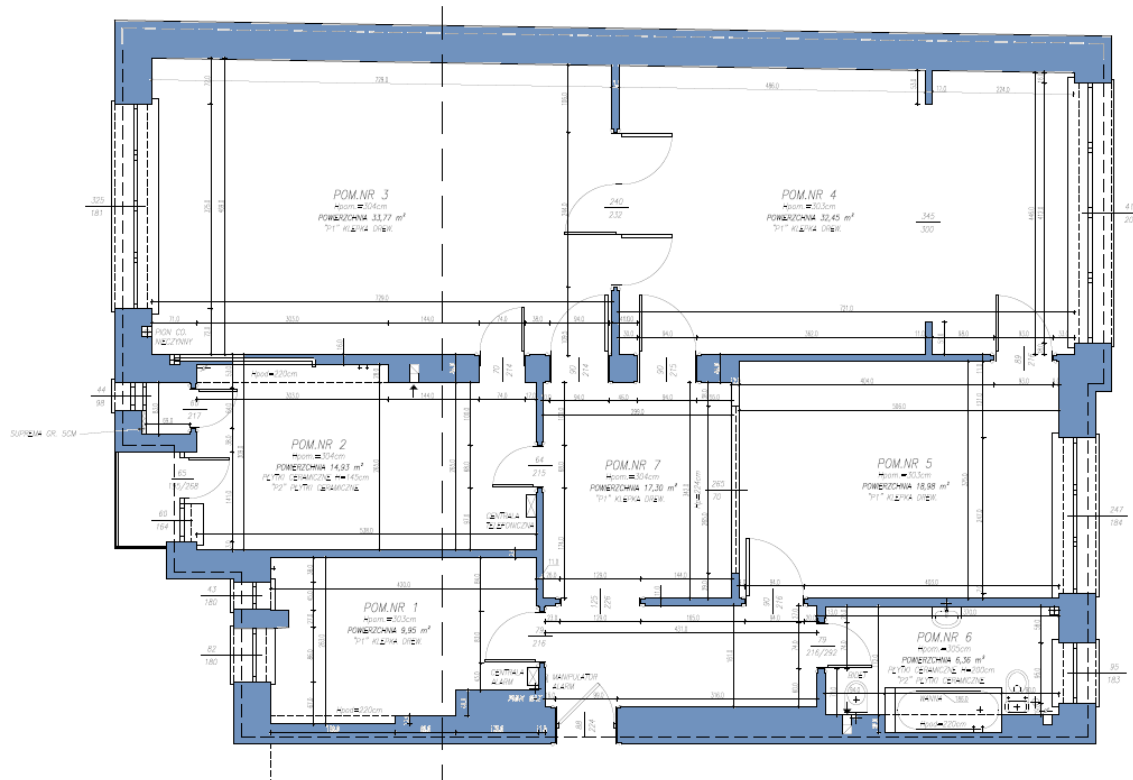


Budynek narożny w zabudowie pierzejowej, wybudowany w technologii tradycyjnej w 1920 roku, posiada 6 kondygnacji nadziemnych, kondygnację podziemną oraz strych. Budynek posiada stropodach kryty papą, drzwi wejściowe aluminiowe wyposażone w domofon, posadzki klatki schodowej wykonane z lastriko, ściany malowane farbą emulsyjną, schody o konstrukcji żelbetowej wyposażone w balustrady stalowe. Budynek wyposażony jest w windę.



Budynek został poddany termomodernizacji, wykonano elewację oraz remont dachu. Teren wokół budynku zagospodarowany, chodniki wyłożone kostką betonową, limitowane miejsca parkingowe wzdłuż ulicy w strefie miejskiego parkowania płatnego.

Lokal składa się z 3 pokoi, kuchni, holu, przedpokoju, łazienki, słuźbówki oraz spiźarki. Okna PCV starszego typu, drzwi wewnętrzne wykonane z drewna, podłogi wykończone parkietem, płytkami ceramicznymi w łazience płytki ceramiczne, ściany malowane farbami.



Lokal mieszkalny jest w stanie do kapitalnego remontu.

