

## Załącznik nr 5 – wymiary budynku mareografu i stan techniczny.

### Widok ogólny budynku



Ściana nr 1 wewnątrz budynku



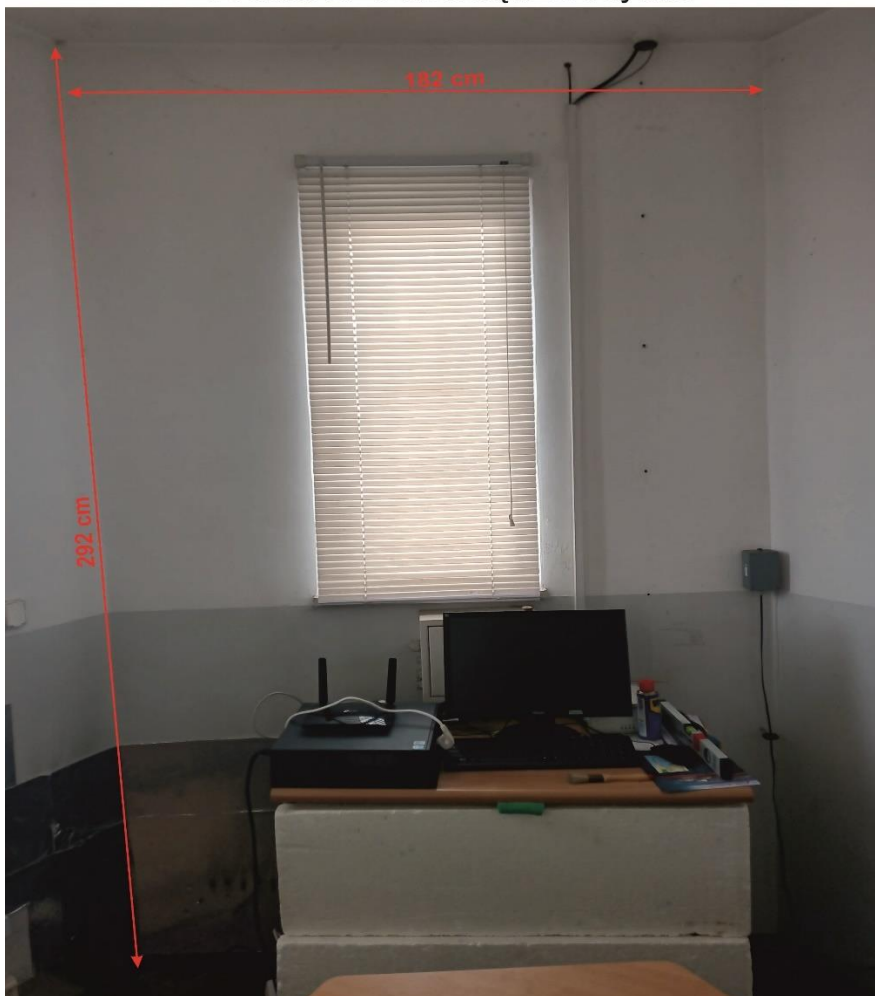
Ściana nr 2 wewnątrz budynku



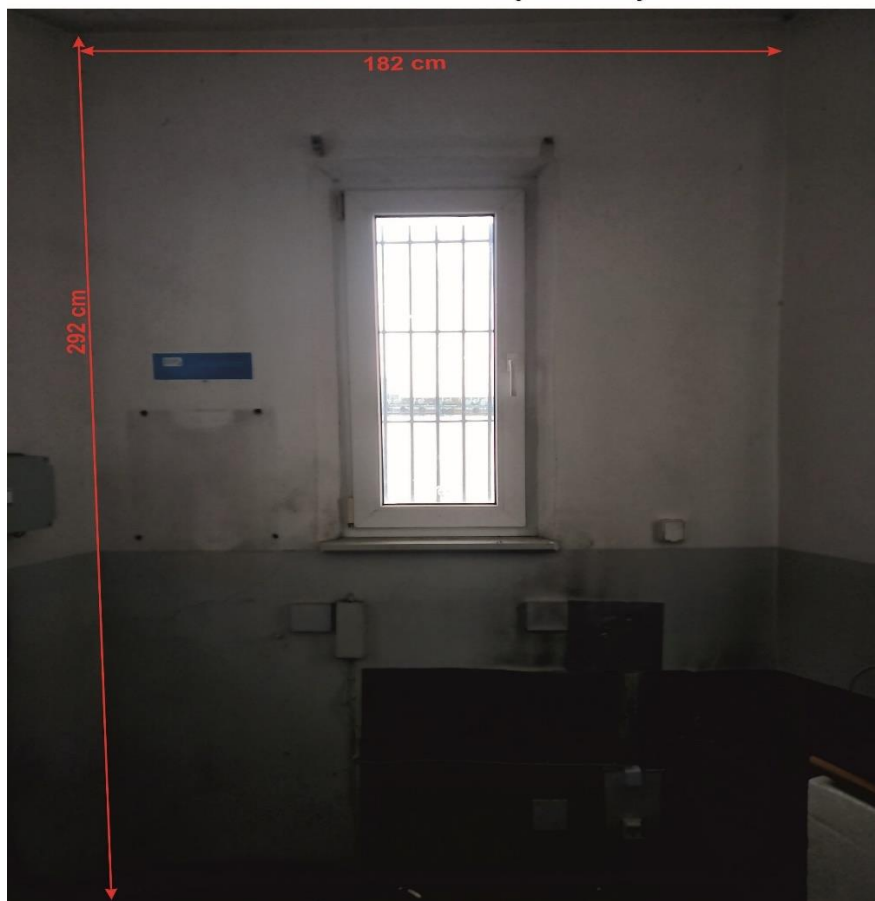
Ściana nr 3 wewnątrz budynku



Ściana nr 4 wewnątrz budynku



Ściana nr 5 wewnątrz budynku



Ściana nr 6 wewnątrz budynku



# Ściana nr 1

244 cm

212 cm

19 cm

12 cm

312 cm



## Ściana nr 2



# Ściana nr 3



Ściana nr 5



Ściana nr 6



## Sufit



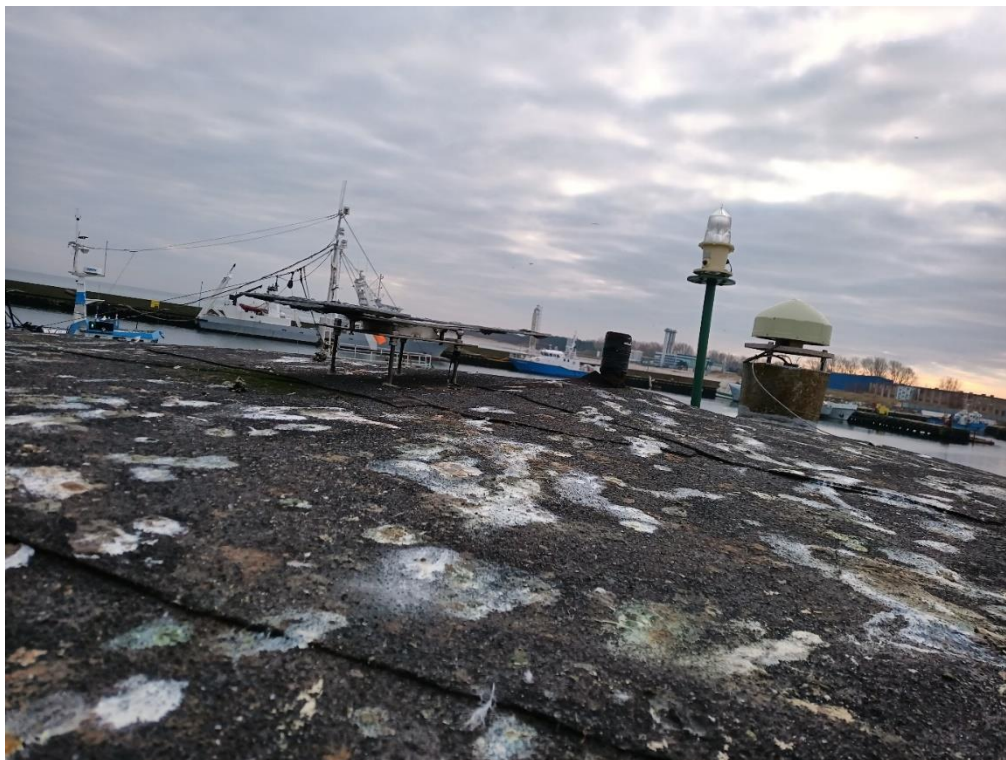
## Podłoga







## Pokrycie dachowe



## Otwór drzwiowy

