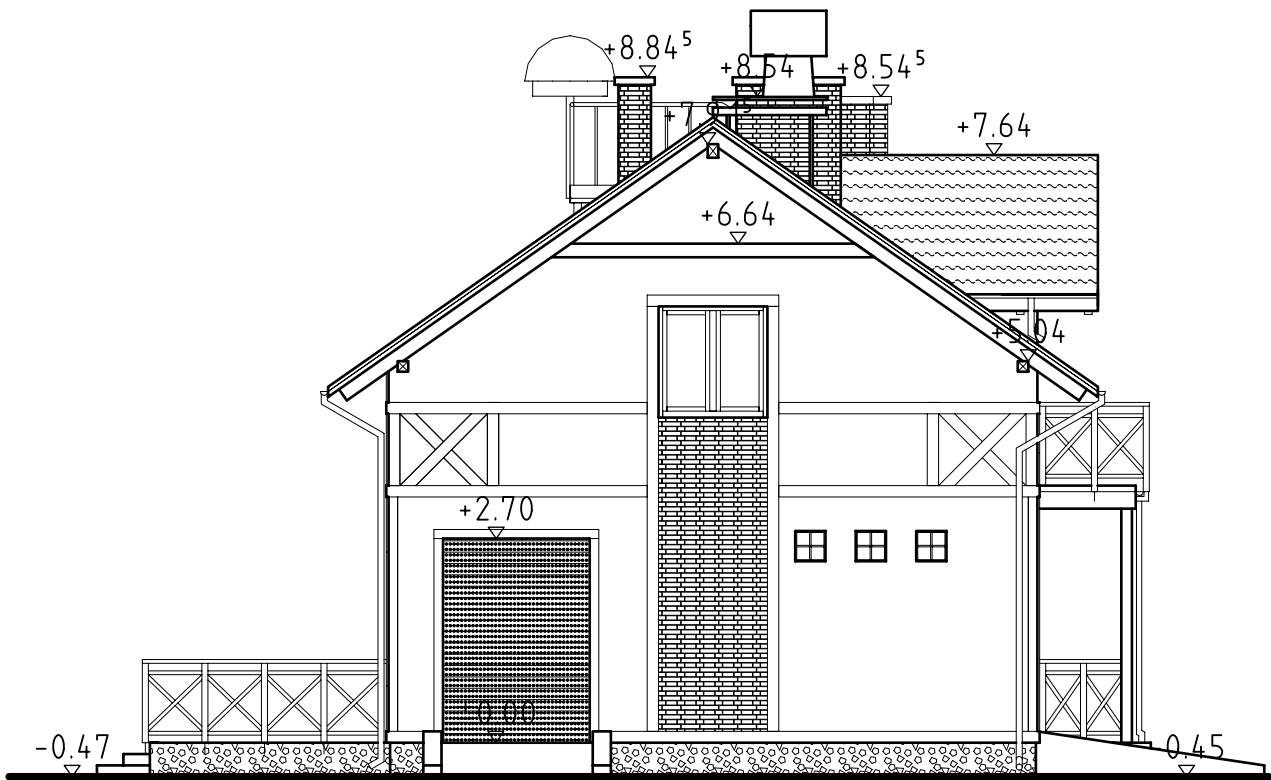


PROJEKT BUDYNKU STACJI  
HYDROLOGICZNO - METEOROLOGICZNEJ  
ŁEBA, ul. Rąbka 1a, dz. nr 358



|                                                                                              |                        |                          |
|----------------------------------------------------------------------------------------------|------------------------|--------------------------|
| <b>PRACOWNIA PROJEKTOWA</b>                                                                  |                        |                          |
| FIRMY PROJEKTOWO-BUDOWLANEJ "APB" - SOPOT, ul. Kochanowskiego 23                             |                        |                          |
| NAZWA I ADRES INWESTORA:<br>IMI GW Oddział Morski w Gdyni, 81-342 Gdynia, ul. Waszyngtona 42 |                        |                          |
| NAZWA I ADRES OBIEKTU:<br>84-360 Łeba, ul. Rąbka 1a                                          |                        |                          |
| TEMAT :<br>projekt budynku stacji hydrologiczno - meteorologicznej                           |                        |                          |
| <b>ELEWACJA PÓŁNOCNO-WSCHODNIA</b><br>budowlany                                              |                        |                          |
| PROJEKTANT:<br>mgr inż. arch. Piotr Lew                                                      | NR UPR.:<br>1933/Gd/85 | PODPIS:                  |
| OPRACOWAŁ:<br>mgr inż. arch. Maciej Machut                                                   |                        |                          |
| SPRAWDZAJĄCY:<br>mgr inż. arch. Narcyz Sienkiewicz                                           | 1589/Gd/84             |                          |
| DATA<br>10.2009                                                                              | SKALA<br>1:100         | NR RYS.<br><b>A - 11</b> |