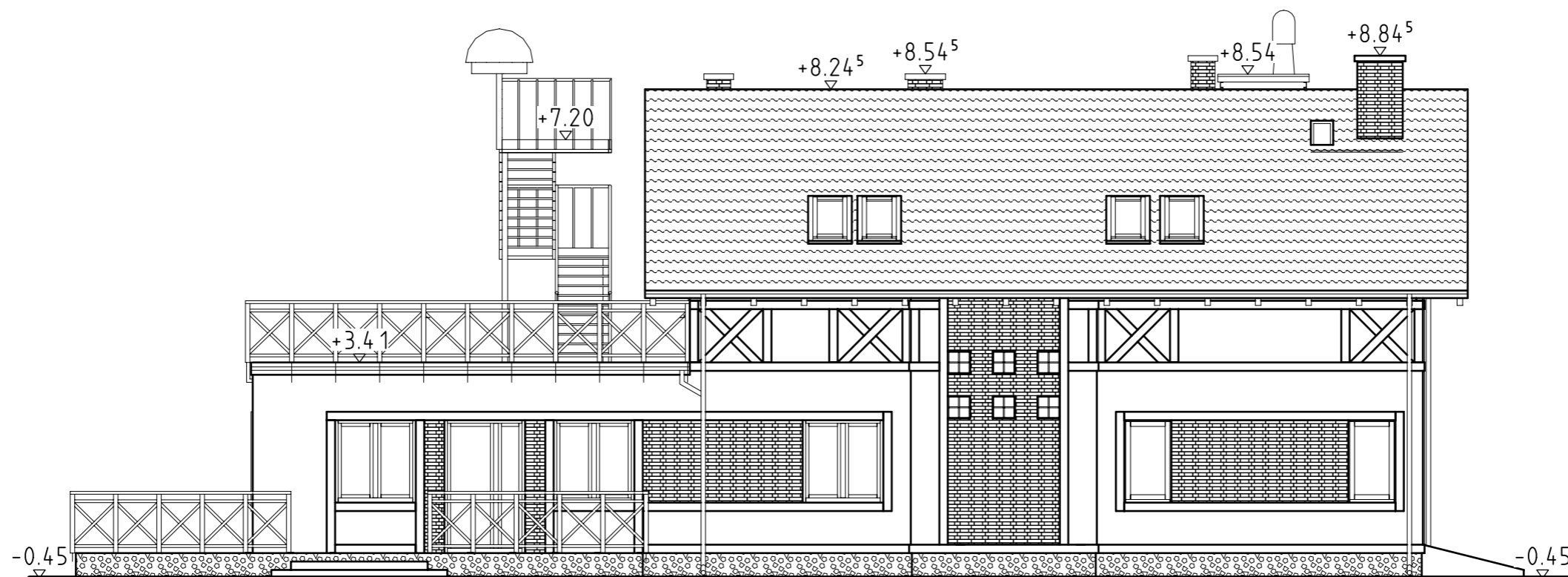


PROJEKT BUDYNKU STACJI
 HYDROLOGICZNO - METEOROLOGICZNEJ
 ŁEBA, ul. Rąbka 1a, dz. nr 358



PRACOWNIA PROJEKTOWA		
FIRMY PROJEKTOWO-BUDOWLANE "APB" - SOPOT, ul. Kochanowskiego 23		
NAZWA I ADRES INWESTORA: IMiGW Oddział Morski w Gdyni, 81-342 Gdynia, ul. Waszyngtona 42		
NAZWA I ADRES OBIEKTU: 84-360 Łeba, ul. Rąbka 1a		
TEMAT: projekt budynku stacji hydrologiczno - meteorologicznej		
NAZWA RYSUNKU: ELEWACJA POŁUDNIOWO-WSCHODNIA budowlany		
PROJEKTANT: mgr inż. arch. Piotr Lew	NR UPR: 1933/Gd/85	PODPIS:
OPRACOWAŁ: mgr inż. arch. Maciej Machut		
SPRAWDZAJĄCY: mgr inż. arch. Narcyz Sienkiewicz	1589/Gd/84	
DATA 10.2009	SKALA 1:100	NR RYS. A - 9