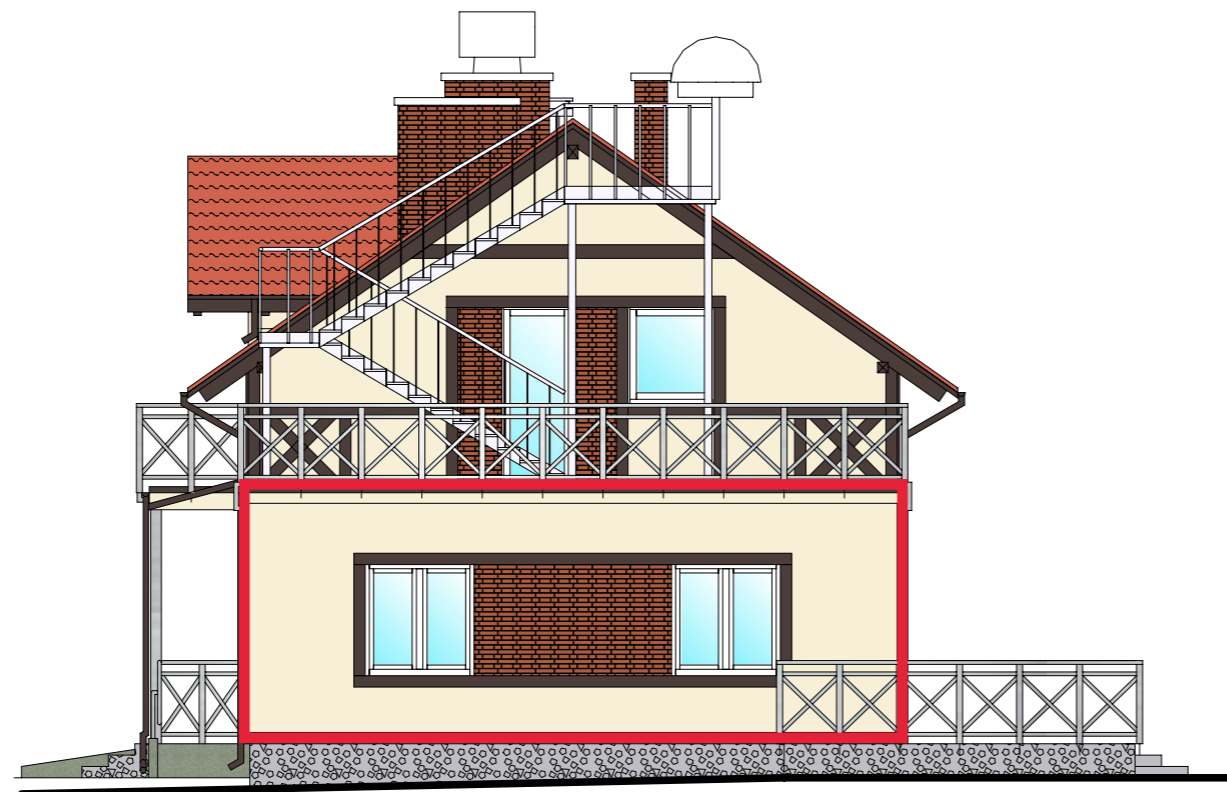


PROJEKT BUDYNKU STACJI
HYDROLOGICZNO - METEOROLOGICZNEJ
ŁEBA, ul. Rąbka 1a, dz. nr 358



Zakres prac na ścianie zachodniej

-  dachówka ceramiczna Grecka BRASS
w kolorze naturalnej czerwieni
-  elementy drewniane i obróbki blacharskie
w kolorze RAL 8017
-  płytki i cegła kiinkierowa elewacyjna
Pomerania WIENERBERGER
-  tynk StoMineral MP1.5 malowany
wg palety kolorów STO COLOR SYSTEM 31308
-  balustrady ze stali nierdzewnej
-  podest stalowy ocynkowany
-  kamień granitowy łamany
-  gres mrozoodporny
(np. Opoczno Kallisto K7 zielony)
-  kostki brukowej wibroprasowanej
(np. Polbruk ESKOO) gr. 8,0cm w kolorze piaskowym

PRACOWNIA PROJEKTOWA		
FIRMY PROJEKTOWO-BUDOWLANE "APB" - SOPOT, ul. Kochanowskiego 23		
NAZWA I ADRES INWESTORA: IMI GW Oddział Morski w Gdyni, 81-342 Gdynia, ul. Waszyngtona 42		
NAZWA I ADRES OBIEKTU: 84-360 Łeba, ul. Rąbka 1a		
TEMAT: projekt budynku stacji hydrologiczno - meteorologicznej		
NAZWA RYSUNKU: ELEWACJA POŁUDNIOWO-ZACHODNIA kolorystyka		
PROJEKTANT: mgr inż. arch. Piotr Lew	NR UPR.: 1933/Gd/85	PODPIS:
OPRACOWAŁ: mgr inż. arch. Maciej Machut		
SPRAWDZAJĄCY: mgr inż. arch. Narcyz Sienkiewicz	1589/Gd/84	
DATA 10.2009	SKALA 1:100	NR RYS. A - 14