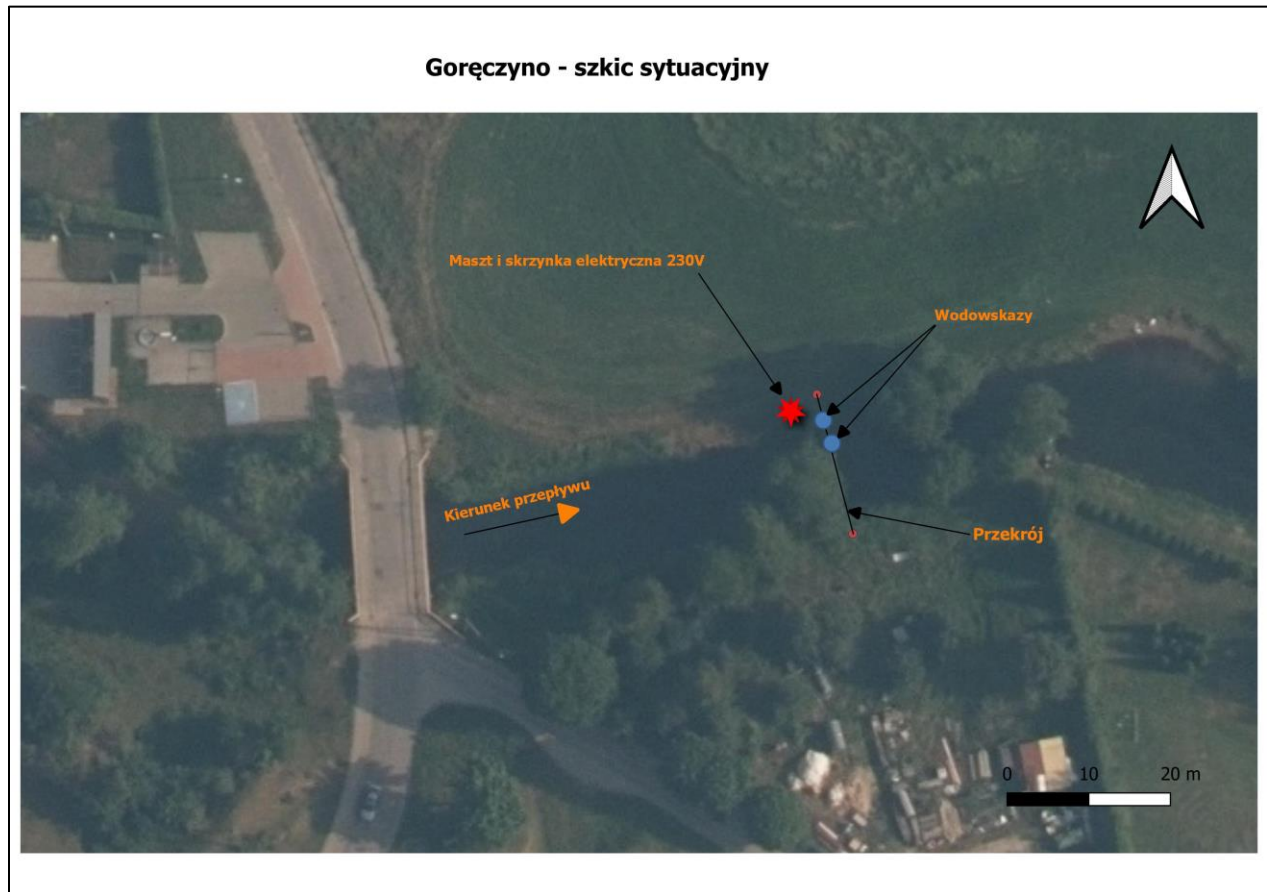


## SZCZEGÓŁOWY OPIS PRZEDMIOTU ZAMÓWIENIA

Przedmiotem zamówienia jest dostawa radarowego czujnika (1 lub 2 szt.) przepływu i prędkości wody wraz ze wsparciem technicznym przy późniejszym montażu i świadczeniem usługi serwisowej/gwarancyjnej przez okres min. 24 miesięcy.

**Lokalizacja stacji, gdzie planuje się instalację radarowych czujników przepływu i prędkości wody:**

1.



Goręczyno rzeka Radunia

54°15'49"N 18°09'53"E

Lub/I

2.



Jeleń rzeka Przemsza

50°09'40" N 19°14'23" E

### **Specyfikacja techniczna czujnika przepływu i prędkości wody:**

**Typ:** radarowy, profilujący powierzchnię lustra wody w rzece

**Zasięg profilowania (odległość):** od 1 do 100 metrów

**Odległość od powierzchni wody:** od 0,5 m do 35 m

**Zakres pomiarowy (prędkości):** od 0,08 m/s do 15,0 m/s

**Częstotliwość radaru:** min. 24 GHz

**Kąt otwarcia radaru:** 12° – poziom, 24° – pion

**Rozdzielczość:** 1 mm/s

**Zasilanie:** VDC

**Automatyczne wykrywanie kierunku przepływu wody:** TAK

**Dokładność pomiaru prędkości wody:** nim. 2 %

**Rejestracja:** Urządzenie powinno posiadać możliwość rejestracji i przechowywania danych pomiarowych z ostatnich 72 h oraz interfejs umożliwiający przesyłanie danych na serwer, do którego Zamawiający będzie miał dostęp.

**Typ transmisji:** GPSR z zapewnieniem przesyłu danych przy próbkowaniu co 10 minut. (min.)

**Format danych:** Plik ASCII

**Komunikacja:** RS 232/422 lub SDI-12

**Stopień ochrony rejestratora:** minimum IP 68

**Zakres pracy temperaturowej:** zawierający się w przedziale  $-40^{\circ}\text{C}$  do  $45^{\circ}\text{C}$

Urządzenie musi być dostarczone z okablowaniem i modułami umożliwiającymi przesył danych.



Stacja hydrologiczna rzeczna Goręczyno



Most w sąsiedztwie stacji hydrologicznej rzecznej Goręczyno



Stacja hydrologiczna rzeczna Jeleń



Most w sąsiedztwie stacji hydrologicznej rzecznej Jeleń