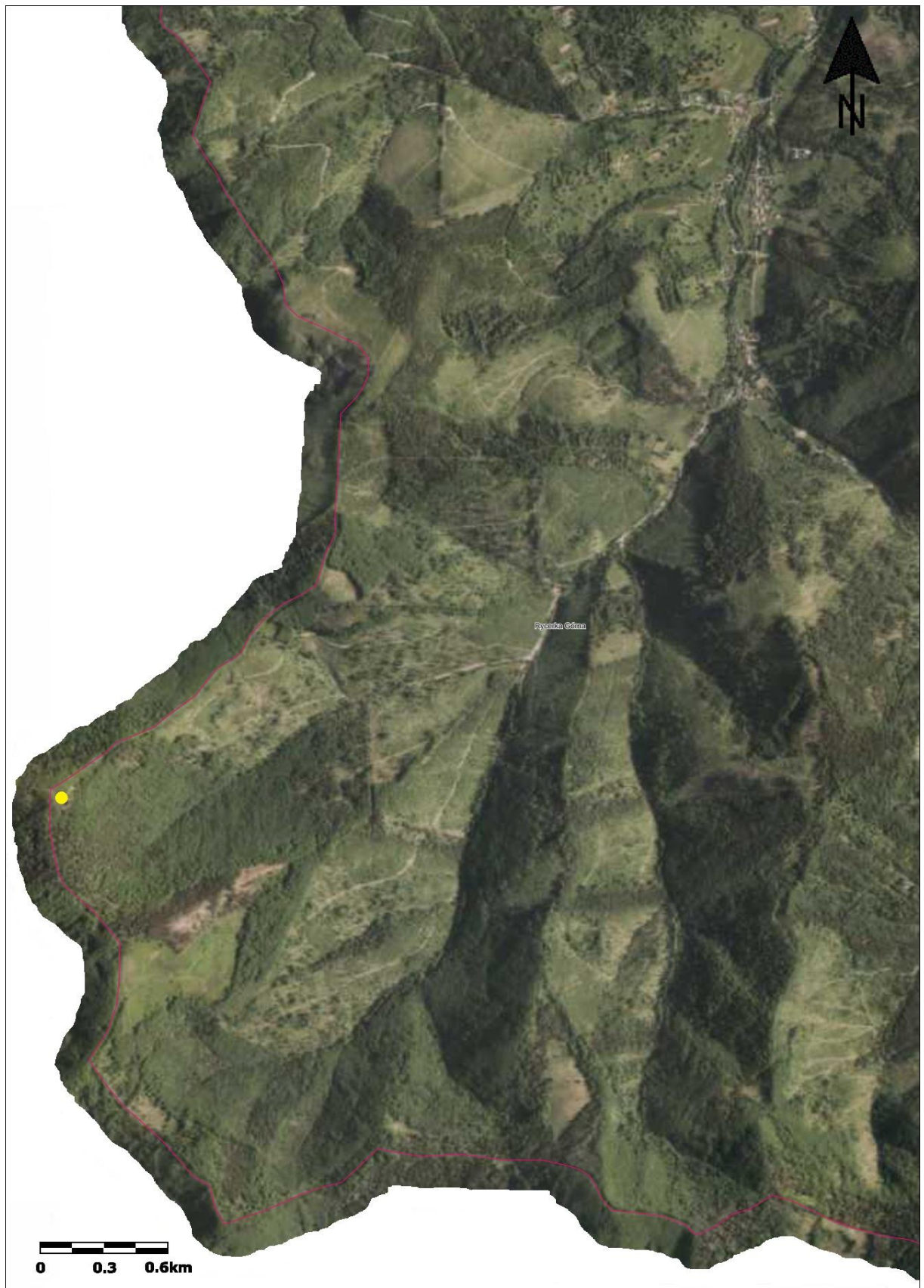


Zdjęcie 1 Szkic sytuacyjny



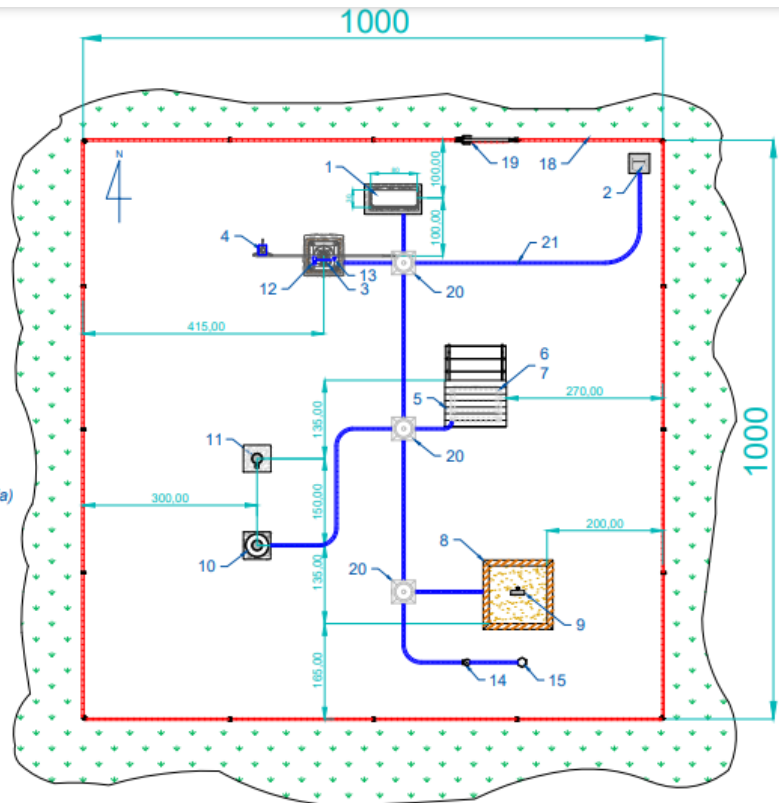
Zdjęcie 2 Mapa poglądowa

*Załącznik Nr
Rozmieszczenie przyrządów
w ogródku Klimatologicznym*

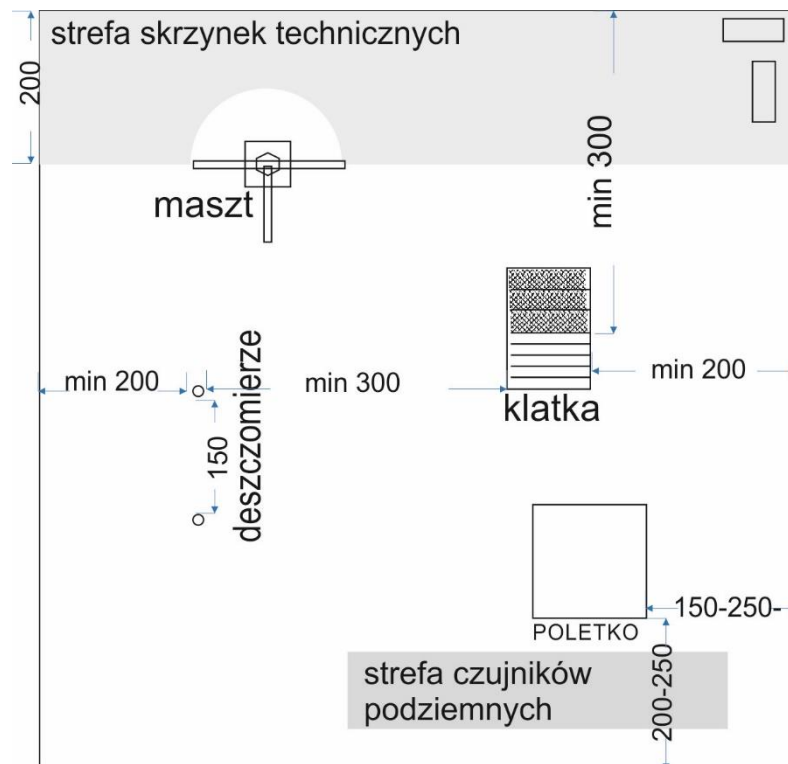
- 1 - szafka rejestratora
- 2 - rozdzielnia elektryczna
- 3 - słup łamany 10 m
- 4 - wiatromierz ultradźwiękowy
- 5 - klatka meteorologiczna
- 6 - czujnik wilgotności powietrza - 200 cm
- 7 - czujnik temperatury powietrza - 200 cm
- 8 - poletko gruntowe 100 x 100 cm
- 9 - czujnik temperatury przy gruncie - 5 cm
- 10 - deszczomierz wagowy
- 11 - deszczomierz Hellmana
- 12 - czujnik pokrywy śnieżnej (opcja)
- 13 - czujnik usłonecznienia (opcja)
- 14 - czujnik temp. gruntu wielopoziomowy (opcja)
- 15 - czujnik wilgotności gruntu wielopoziomowy (opcja)
- 18 - ogrodzenie panelowe
- 19 - furтка wejściowa z zamkiem
- 20 - studzienka kablowa
- 21 - peszel karbowany

Uwagi:

- zainstalowanie szafki rozdzielni elektrycznej zależne od umiejscowienia przyłącza elektroenergetycznego,
- furтка 19 - lokalizacja zależna od lokalnych warunków dojazdowych
- wszystkie wymiary w cm



Rys 1. Schemat stacji klimatologicznej (przykład).



strefa wolna od furtki

Rys. 2 Ogródek stacji klimatologicznej z zaznaczonymi strefami w których powinny być umieszczone przyrządy.



Zdjęcie 3 Maszt z odciggami



Zdjęcie 4 Stacja klimatologiczna



Zdjęcie 5 Stacja klimatologiczna