

Wykonawca wyceny : Piotr Bertrandt

Właściciel: Instytut Meteorologii i Gospodarki Wodnej

Adres: ul. Podle na 61, 01-673 Warszawa

Zadanie: Ocena stanu technicznego i określenie wartości rynkowej pojazdu

DANE IDENTYFIKACYJNE POJAZDU

Dane: [O] X-2017

Marka: SKODA Model pojazdu: Superb II 2.0 TDI-CR
 Wersja: Elegance Nr rejestracyjny: WD95996 Rok prod.: 2009
 Rodzaj pojazdu: Samochód osobowy

Nr INFO-EKSPERT 034-01368
 Nr identyfikacyjny (VIN) TMBAF73T7A9019479
 Data pierwszej rejestracji 2009/12/02
 Data wykonania badania technicznego 2017/11/10
 Wskazanie drogomierza 241920 km
 Okres eksploatacji pojazdu (09/12/02-17/10/24) 95 mies.
 Oznaczenie typu 3T
 Dop. masa całkowita 2135 kg
 Rodzaj nadwozia sedan 4 drzwiowy
 Rodzaj silnika z zapłonem samoczynnym
 Pojemność / Moc silnika 1968 ccm / 125kW (170KM)
 Doładowanie Turbosp. z chłodn. powietrza
 Liczba cylindrów / Układ cylindrów / Liczba zaworów 4 / rz. dowy / 16
 Rodzaj skrzyni biegów manualna
 Rodzaj napędu przedni (4x2)

WYPOSAŻENIE STANDARDOWE (2009.11-2010.02)

Lp.	Nazwa elementu wyposażenia	Lp.	Nazwa elementu wyposażenia
1	ABS - system zapobiegający blokowaniu kół	29	Poduszka powietrzna kierowcy
2	Antena radiowa podwójna	30	Poduszka powietrzna kolanowa kierowcy
3	Blokada mechanizmu różnicowego EDS	31	Poduszka powietrzna pasażera z możliwością odciążenia
4	Czujniki parkowania - przód/tył	32	Poduszki powietrzne boczne przednie
5	Filtr powietrzny	33	Radioodtwarzacz Bolero CD + MP3 + zmieniarzka CD
6	Fotel kierowcy regulowany elektrycznie	34	Reflektory bi-ksenonowe z doświetlaniem łuków
7	Fotel kierowcy z podgrzewaniem	35	Roleta przeciwsłoneczna tylnej szyby
8	Fotel kierowcy z regulacją odcinka lędźwiowego elektrycznie	36	Siedzenia tylne dzielone asymetrycznie
9	Fotel kierowcy z regulacją wysokości elektrycznie	37	Siedzenia tylne podgrzewane
10	Fotel pasażera regulowany elektrycznie	38	Spryskiwacze reflektorów
11	Fotel pasażera z regulacją odcinka lędźwiowego elektrycznie	39	Spryskiwacze szyby przedniej podgrzewane
12	Fotel pasażera z regulacją wysokości elektrycznie	40	System elektronicznej kontroli toru jazdy ESP
13	Fotele przednie podgrzewane	41	System kontroli ciśnienia w oponach
14	Głośniki 8 szt.	42	System przeciślizgowy MSR
15	Gniazda 12V -3 szt.	43	System przeciślizgowy przy przyspieszaniu ASR
16	Immobilizer	44	System wspomagania nagłego hamowania
17	Kierownica wielofunkcyjna pokryta skórą	45	System zmiennego otwierania pokrywy bagażnika - TWINDOOR
18	Klimatyzacja automatyczna Climatronic 2 strefowa	46	Szyba przednia z pasem przeciwsłonecznym

19	Koło zapasowe dojazdowe	47	Szyby przednie i tylne regulowane elektr.
20	Kurtyny powietrzne boczne	48	wiatła p/mgienne przednie z do wietlaniem zakr tów
21	Lusterka zewn trzne podgrzewane i regul. elektr.	49	Tarcze kół alum. 17"
22	Lusterka zewn trzne składane elektrycznie	50	Tempomat
23	Lusterka zewn trzne ciemniane automatycznie	51	Wycieraczki z czujnikiem deszczu
24	Lusterka zewn trzne w kolorze nadwozia	52	Wyko czenie wn trza elementami chromowanymi
25	Lusterko wewn trzne ciemniane automatycznie	53	Wyko czenie wn trza Felicity
26	Napinacze przednich pasów bezp. pirotechniczne	54	Wyko czenie wn trza w kolorze drewna Noblesse
27	Otwór na długie przedmioty w siedzeniu tylnym	55	Wy wietlacz Maxi-DOT
28	Podłokietnik przedni z wy wietlaczem temperatury i zegarem	56	Zł cze "AUX"

WYPOSA ENIE DODATKOWE

L.p.	Nazwa elementu wyposażenia	Warto [PLN]
1	Lakier metalizowany	470

OPIS ZAMONTOWANEGO W POJE DZIE OGUMIENIA

Koło	Marka, typ	Bieżnik [mm]	Zużycie [%]
Przednie lewe:	*GOODYEAR 225/45R17 91W	6,0	38
Przednie prawe:	*GOODYEAR 225/45R17 91W	6,0	38
Tylne lewe:	*GOODYEAR 225/45R17 91W	6,0	38
Tylne prawe:	*GOODYEAR 225/45R17 91W	6,0	38

KOREKTY

WARTO BAZOWA BRUTTO (101 mies.)	37 250 PLN
KOREKTA ZA WYPOSA ENIE DODATKOWE	470 PLN

Wyposażenie pojazdu powoduje powiększenie wartości pojazdu, gdy jest wyposażeniem ponadstandardowym oraz jest sprawne, czyli zdolne do spełnienia swojej funkcji. Wielkość korekty wartości bazowej, zwrócić z wyposażeniem dodatkowym pojazdu została określona na podstawie udziału tego wyposażenia w wartości standardowo wyposażonego nowego pojazdu z uwzględnieniem amortyzacji pojazdu i zwrócić kszonę amortyzacji jego wyposażenia.

KOREKTA ZA PIERWSZ REJESTRACJ	1 641 PLN
-------------------------------	-----------

Korekta uwzględnia wpływ daty pierwszej rejestracji pojazdu (pierwszego dopuszczenia do ruchu po zakupieniu pojazdu nowego) na jego wartość. Przyjmuje się, że pojazd bazowy został zarejestrowany po raz pierwszy 2009/05/15. Pojazd wyceniany został zarejestrowany 7 miesięcy później, zatem jego okres eksploatacji jest krótszy od okresu eksploatacji pojazdu bazowego i stąd wynika dodatnia korekta wartości.

KOREKTA ZA PRZEBIEG	- 4 069 PLN
---------------------	-------------

Korekta uwzględnia wpływ przebiegu pojazdu na jego wartość. Wartość bazowa (skorygowana o wpływ pierwszej rejestracji) została określona dla przebiegu normatywnego 184 500 km. Zweryfikowany przebieg wycenianego pojazdu jest większy od normatywnego o 57 420 km. Powoduje to zastosowanie korekty wartości w wysokości -10,34%.

KOREKTA ZA OGUMIENIE	144 PLN
----------------------	---------

Korekta uwzględnia wpływ stanu ogumienia na wartość pojazdu. Zużycie poszczególnych opon zostało określone z uwzględnieniem zmierzonych wysokości ich bieżnika. Punktem odniesienia jest ogumienie o zużyciu 50%.

KOREKTY RÓŻNE	- 12 350 PLN
---------------	--------------

W tym:	[%]	Wart. [PLN]
Stan utrzymania i dbałość o pojazd	-5,0	-1 764

Stan utrzymania i dbałość o pojazd mogą mieć wpływ na wartość rynkową pojazdu w przypadku, gdy stan wycenianego pojazdu istotnie odbiega od dobrego, odpowiedniego dla danego okresu eksploatacji i przebiegu. Stwierdzony ponadprzeciętnie dobry stan wiadczą o wyjątkowej dbałości o pojazd, który stanowi podstawą korekty dodatniej wartości, stan gorszy od typowego dobrego - podstawą do korekty ujemnej. W pojeździe stwierdzono: zabrudzenie tapicerki siedzenia nadwozia, zniszczenie tapicerki siedzenia nadwozia poprzez przepalenie tkanin, zabrudzone wykładziny wnętrza nadwozia, zanieczyszczone spalinami nikotynowymi wnętrza pojazdu, liczne zarysowania powłoki lakierowej nadwozia, zarysowania szyby czołowej.

Szczególny charakter eksploatacji	-5,0	-1 764
-----------------------------------	------	--------

Negatywny wpływ na wartość rynkową może mieć użycie pojazdu w nietypowych warunkach, jak to w nietypowy sposób, np.: do nauki jazdy, do jazdy sportowych i testowych, samochodu osobowego do celów zarobkowych, czy stała jazda z przyczepą przez samochód osobowy lub terenowy, itp. Wielkość tej korekty szacuje się w zależności od intensywności i okresu eksploatacji pojazdu w szczególny sposób. Pojazd eksploatowany jako samochód firmowy w zmiennych warunkach i przez wielu użytkowników.

Uszkodzenia nadwozia	-15,0	-5 293
<ul style="list-style-type: none"> - pokrywa silnika - ogniska korozji, - drzwi przednie lewe poobijane na kraw dzi tylnej, - klamka drzwi PL porysowana, - zderzak przedni zdeformowany w cz ci dolnej prawej, porysowany i opuszczony, - szyba czołowa - liczne odpryski w poluwidzenia kierowcy, - zderzak tylny porysowany w cze ci tylnej prawej i bocznej prawej; urwane mocowanie prawe, - nakole tylne prawe - urwane mocowanie, - próg prawy pogi ty i porysowany w cz ci tylnej, - dach porysowany - korozja, - podstawa anteny pop kana, - powłoka lakierowa mocno zmatowiła z licznymi drobnymi zarysowaniami, - tarcze kół porysowane na kraw dziach 		
Usterki mechaniczne	-10,0	-3 529
<ul style="list-style-type: none"> - pojazd wymaga okresowej obsługi technicznej oraz wymiany paska rozrz du, - gło na praca układu wspomagania kierownicy - wymagana diagnostyka warsztatowa, - widoczne zapocenia olejem silnikowym elementów ukł du dolotowego i doładowania silnika (zawór EGR) - weryfikacja turbosp arki za okoliczno zu ycia eksploatacyjnego. 		

Warto rynekowa brutto wy ej zidentyfikowanego pojazdu, okre lona na dzie wykonania opinii wynosi:

23100 PLN

(słownie: dwadzie cia trzy tysiące sto złotych)

w tym VAT (23,0%) 4319,51 PLN

Warto okre lono na podstawie:

- notowa warto ci rynkowych z bazy pojazdów "Komputerowego Systemu INFO-EKSPERT" na X-2017 zaakceptowanych przez wykonawc opinii,
- korekt maj cych wpływ na warto pojazdu.

DOKUMENTACJA FOTOGRAFICZNA

do wyceny nr: W-021/2017

z dnia: 2017/10/24

DANE IDENTYFIKACYJNE POJAZDU

Dane: [O] X-2017

Marka: SKODA

Model pojazdu: Superb II 2.0 TDI-CR

Wersja: Elegance

Nr rejestracyjny: WD95996

Rok prod.: 2009

Rodzaj pojazdu: Samochód osobowy



IMG_7933



IMG_7934



IMG_7935



IMG_7937



IMG_7938



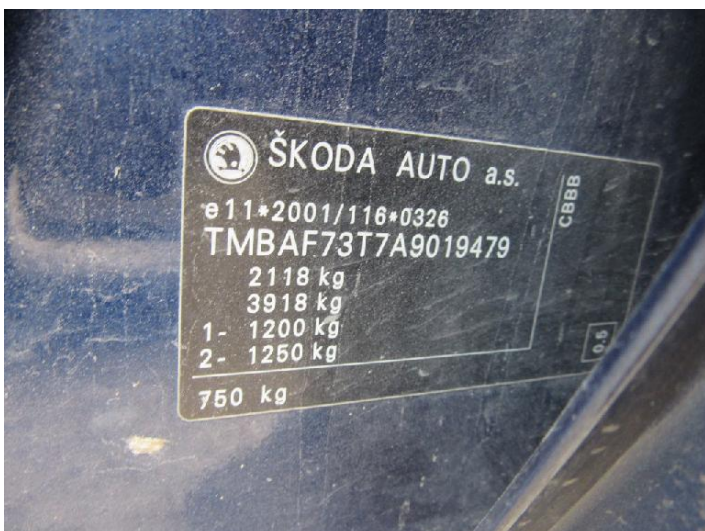
IMG_7939



IMG_7940



IMG_7941



IMG_7943



IMG_7944



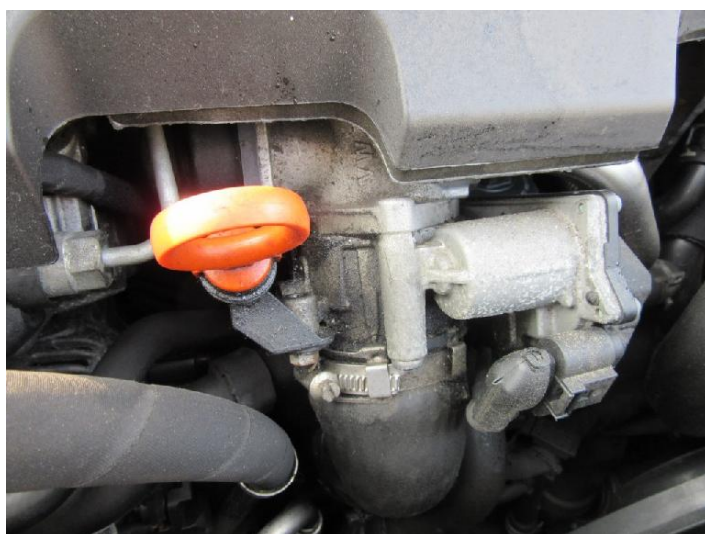
IMG_7945



IMG_7946



IMG_7947



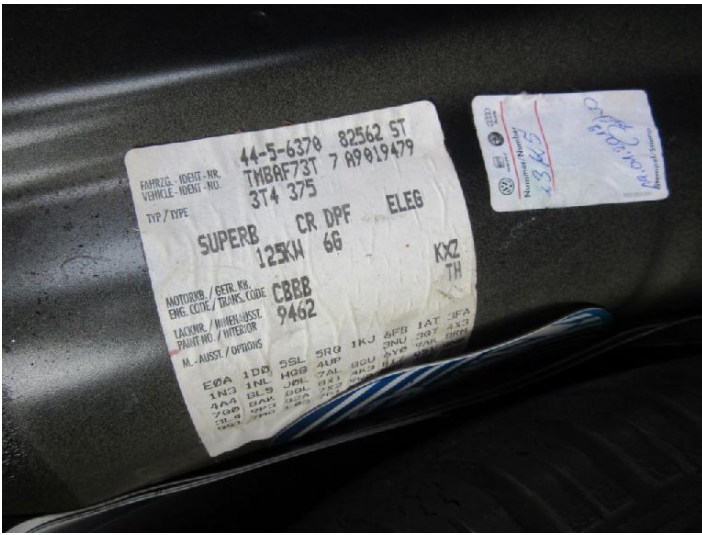
IMG_7948



IMG_7949



IMG_7950



IMG_7954



IMG_7955



IMG_7956



IMG_7957



IMG_7958



IMG_7959



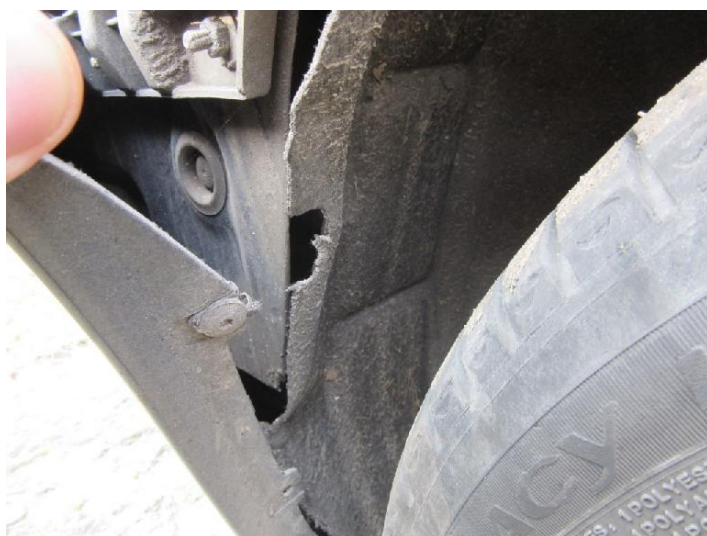
IMG_7963



IMG_7964



IMG_7965



IMG_7966



IMG_7967



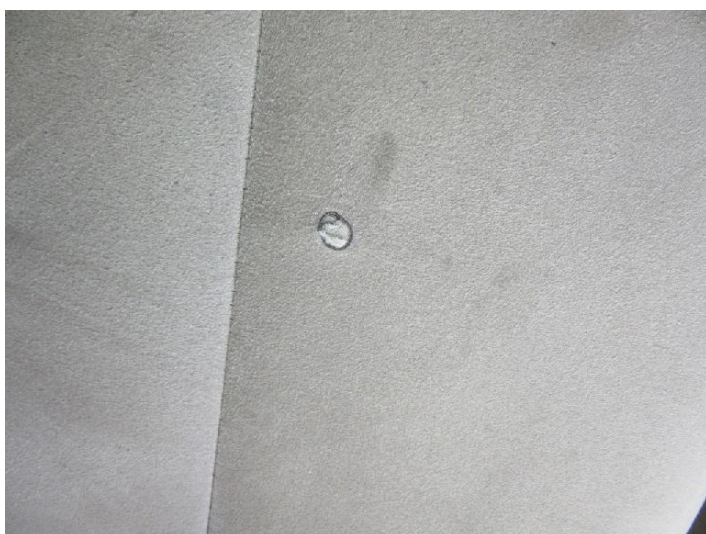
IMG_7968



IMG_7969



IMG_7970



IMG_7978



IMG_7987



IMG_7991



IMG_8184

ARKUSZ BADANIA POWŁOKI LAKIEROWEJ

do wyceny nr: W-021/2017

z dnia: 2017/10/24

Wykonawca wyceny : Piotr Bertrandt

Właściciel: Instytut Meteorologii i Gospodarki Wodnej

Adres: ul. Podle na 61, 01-673 Warszawa

Zadanie: Ocena stanu technicznego i określenie wartości rynkowej pojazdu

DANE IDENTYFIKACYJNE POJAZDU

Dane: [O] X-2017

Marka: SKODA

Model pojazdu: Superb II 2.0 TDI-CR

Wersja: Elegance

Nr rejestracyjny: WD95996

Rok prod.: 2009

Rodzaj pojazdu: Samochód osobowy

OPIS POWŁOKI LAKIEROWEJ

