

ELEWACJA PN - ZACH

ELEWACJA PN - WSCH

DETAL A

Nadproźnia prefabrykowane L19N,  
130cmx6szt.

ELEWACJA PN - ZACH

CZERPNIĄ - Wentylator promieniowy  
Typ FRv 160/180, Ex

DEMONTAŻ ŻALUZJI OTWORÓW  
PRZEZNACZONE DO ZAMUROWANIA

CZERPNIĄ - Wentylator promieniowy  
Typ FRv 160/180, Ex

WYRZUTNIA - Wentylator dachowy  
Typ FDv 160, Ex

WYRZUTNIA - Wentylator dachowy  
Typ FDv 160, Ex

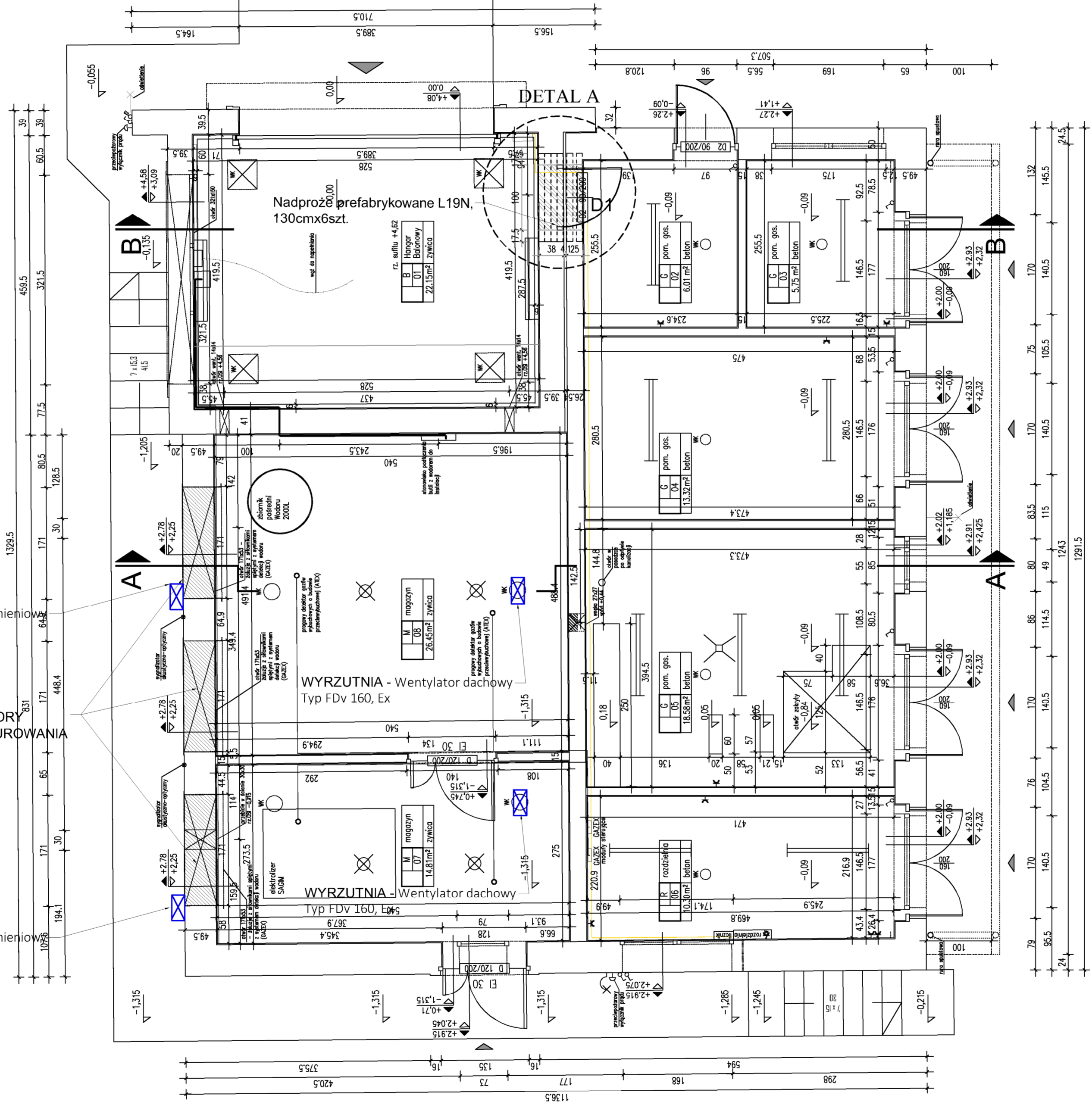
ELEWACJA PD - ZACH

ELEWACJA PD - WSCH

DETAL A  
skala 1:25



WYPEŁNIENIE BETONEM  
(BELKI NALEŻY OPRZEĆ NA PODUSZCZCE  
Z ZACZYNU CEMENTOWEGO.  
SZEROKOŚĆ PODPARCIA min. 15cm



- LEGENDA:
- ELEMENTY PRZEZNACZONE DO ROZBIÓRKI
  - OTWORY PRZEZNACZONE DO ZAMUROWANIA

PRACOWNIA PROJEKTOWA



POLSKA GRUPA PROJEKTOWO WYKONAWCZA Sp. z o.o.  
00-241 Warszawa, ul. Długa 44/50, tel. 510 615 610

TEMAT:  
Przebudowa i remont budynku hangaru balonowego Stacji  
Pomiarów Aerologicznych

INWESTOR:  
Instytut Meteorologii i Gospodarki Wodnej -  
Państwowy Instytut Badawczy  
ul. Podleśna 61.01-673 Warszawa

ADRES OBIEKTU:  
Budynek IMGW-Balonownia  
Zegrzyńska 38, 05-119 Legionowo  
dz. nr 1/14, obr. 1.0016.1, jednostka ewid. 140801

ZESPÓŁ PROJEKTOWY:	NR UPR.: PODPIS:
PROJEKTOWAŁ W SPEC. ARCH.: mgr inż. arch. Michał Korczakowski	MA/02/217
SPRAWDZAJĄCY W SPEC. ARCH.: mgr inż. arch. Adam Śliwka	MA-2677

TREŚĆ RYSUNKU:  
RZUT BALONOWNI

DATA: 15.07.2021

SKALA RYSUNKU: 1:50

NUMER PORZĄDKOWY: 2